

SERVEI DE MEDI AMBIENT

**Subvencions per al desenvolupament  
d'actuacions de conservació del patrimoni  
natural per a consorcis gestors d'espais  
d'interès natural i ajuntaments (2026-27)**

2 octubre 2025



# **Línia 2- Suport als ajuntaments per a la conservació del patrimoni natural**



## Subvencions per al desenvolupament d'actuacions de conservació del patrimoni natural per a Ajuntaments i Consorcis Gestors d'espais d'interès natural (2026-2027)

### Descripció

Subvencions del Servei de Medi Ambient de la Diputació de Girona per al finançament de subvencions de conservació, millora i restauració del patrimoni natural de la província de Girona. La finalitat de les subvencions regulades en aquestes bases és fomentar les línies següents:

- Línia 1. **Support als consorcis de conservació d'espais d'interès natural de la demarcació de Girona** per a la conservació dels hàbitats, tàxons, el patrimoni geològic i accions per a la gestió de l'ús públic. Poden ser subvencionables exclusivament aquelles propostes que tinguin per objecte la conservació o la millora del patrimoni natural (hàbitats, tàxons d'interès de conservació o elements geològics d'interès) i les accions de gestió de l'ús públic que tinguin com a finalitat la protecció dels valors naturals presents i la compatibilitat d'aquesta protecció amb el gaudi social dels espais naturals. Les accions previstes s'han d'ubicar dins els espais de la Xarxa Natura 2000 o els espais d'interès natural inclosos al PEIN (Pla d'Espais d'Interès Natural) de la província de Girona. Altrament, també es poden ubicar en espais adjacents a aquests, sempre que tinguin una afectació positiva directa sobre l'espai natural d'interès de protecció.
- Línia 2. **Support als ajuntaments de la demarcació de Girona** per a l'eliminació o la gestió de flora exòtica invasora en l'àmbit municipal, o bé per a la conservació d'elements prioritari del patrimoni natural municipal, o bé per a la regulació de l'ús públic dins d'espais de la Xarxa Natura 2000 o del PEIN, o bé dins d'hàbitats d'interès comunitari prioritari, o dins d'altres espais amb hàbitats d'interès comunitari que siguin d'interès de conservació rellevant a les comarques gironines, o en espais relacionats al Mapa d'àrees d'interès florístic i faunístic o a l'Inventari d'espais d'interès geològic de Catalunya. Altrament, també es poden ubicar en espais adjacents als espais PEIN, sempre que tinguin una afectació positiva directa sobre l'espai natural d'interès de protecció.

### Destinatari

#### Ens públics

Poden concórrer a la convocatòria de les subvencions objecte d'aquestes bases:

- Per a la línia 1, els consorcis de conservació d'espais d'interès natural de la demarcació de Girona
- Per a la línia 2, els ajuntaments de la província de Girona.

Per obtenir la condició de beneficiaris de les subvencions, els sol·licitants han de complir els requisits i les condicions generals establerts a l'article 13 de la Llei 38/2003, de 17 de novembre, general de subvencions.

#### Normativa d'aplicació general

- ☑ Llei 38/2003, de 17 de novembre, general de subvencions.
- ☑ Reial decret 887/2006, de 21 de juliol, pel qual s'aprova el reglament de la Llei 38/2003, de 17 de novembre, general de subvencions
- ☑ Ordenança general de subvencions de la Diputació de Girona.
- ☑ Llei 7/1985, de 2 d'abril, reguladora de les bases del règim local
- ☑ El Reglament d'obres, activitats i serveis dels ens locals, aprovat pel Decret 179/1995, de 13 de juny
- ☑ Real Decret Legislatiu 2/2004, de 5 de març, pel qual s'aprova el text refós de la Llei Reguladora de les Hisendes Locals

Concertació de la subvenció



Documentació genèrica



# Suport als ajuntaments per al desenvolupament d'accions de conservació, seguiment, millora i restauració del patrimoni natural de la província de Girona

## <https://seu.ddgi.cat/web/servei/8854/subvencions-per-al-desenvolupament-d-actuacions-de-conservacio-del-patrimoni-natural-per-a-ajuntaments-i-consorcis-gestors-d-espais-d-interes-natural-2026-2027>

Pendent de convocatòria

TERMINIS

TRAMITACIÓ

PLATAFORMA DE TRÀMITS DE SUBVENCIONS

INICIA ELS TRÀMITS EN LÍNIA  
Ens públics



Guia per a ens públics per presentar una subvenció telemàticament

AJUDA

TELÈFON DE SUPORT A SUBVENCIONS  
972 185 000

ADREÇA DE SUPORT A SUBVENCIONS  
oamc@ddgi.cat

CONTACTE

Centre gestor  
Medi Ambient

ENLLAÇOS D'INTERÈS

Normativa general  
de subvencions

## Objecte

Accions d'eliminació o gestió de **flora exòtica invasora en l'àmbit municipal**

Accions de conservació **d'elements prioritaris del patrimoni natural municipal**

## Quantia i condicions de les subvencions

1 sol·licitud per ajuntament

### Bianual

Import màxim de la subvenció

**30.000 €**

Import màxim subvencionable

**90%**

Accions d'ús públic  
Poden arribar al

**100%** de l'import total dels treballs sol·licitats

Tasques a través d'empreses del **tercer sector social**

mínim **25%** import total subvencionable  
Excepte accions especials: treballs verticals, subaquàtics,...

Dotació de la convocatòria: **420.000 €**.

# Conceptes subvencionables

## 1. Eliminació i/o gestió de flora exòtica invasora en l'àmbit municipal

Només tàxons que apareguin al Catàleg Espanyol/Reglament UE i comptin amb protocols de gestió; excepcionalment, altres ben justificats i amb oportunitats reals de gestió.

No es considera subvencionable el control de canya americana (*Arundo donax*) ni de la falsa acàcia (*Robinia pseudoacacia*).

No s'inclou la substitució per flora ornamental.



# Conceptes subvencionables

## 2. Conservació d'elements prioritari del patrimoni natural (tàxons, hàbitats i patrimoni geològic).

### Àmbit:

- Espais compresos al PEIN
- Fora del PEIN però en hàbitats o espais:
  - Hàbitats d'interès comunitari prioritari
  - Dins les següents agrupacions d'hàbitats d'interès comunitari:
    - Hàbitats costaners i halòfils
    - Dunes marítimes i continentals
    - Hàbitats d'aigua dolça
    - Pastures naturals i seminaturals
    - Torberes altes i torberes baixes
    - Hàbitats rupícoles
    - Boscos de ribera
  - Espais inclosos dins els inventaris de zones humides o d'espais d'interès geològic de Catalunya
  - Espais relacionats al Mapa d'àrees d'interès florístic i faunístic
  - En accions prioritàries establertes en els plans municipals d'infraestructura verda aprovats
  - Altres espais d'interès degudament justificats



# Conceptes subvencionables

## 2. Conservació d'elements prioritaris del patrimoni natural (tàxons, hàbitats i patrimoni geològic)

### Actuacions subvencionables:

- Actuacions que vagin destinades a la millora **dels hàbitats** d'interès comunitari o altres hàbitats d'interès de conservació
- Actuacions que vagin destinades a la millora de l'estat de conservació **dels tàxons**:
  - a) Per a cada espai del PEIN tàxons inclosos en els annexos 3 i 4 del Decret 328/1992, d'aprovació del PEIN.
  - b,c) Espècies que figurin en els Catàlegs de fauna i flora amenaçada de Catalunya.
  - d) Espècies que figurin en l'annex II o l'annex IV de la Directiva Hàbitats i i la Directiva Aus
  - e) Espècies incloses en la Llista d'espècies silvestres en règim de protecció especial i el Catàleg espanyol d'espècies amenaçades
  - f) Tàxons que tinguin plans de recuperació o conservació aprovats per la Generalitat de Catalunya.
  - g) Espècies incloses en les llistes vermelles de la Unió Internacional per a la Conservació de la Natura (UICN) en la categoria de vulnerable, amenaçada o en perill crític.
  - h) Altres espècies que es considerin d'especial interès per a l'espai, que no figurin en les relacions anteriors, sempre que el seu interès estigui degudament justificat i acreditat en llistes o catàlegs d'espècies o hàbitats protegits o amenaçats.
- Actuacions destinades a la conservació **d'elements geològics** d'alt interès inclosos a l'IEIGC.



# Conceptes subvencionables

## 3. Regulació de l'ús públic dins l'àmbit descrit per les accions de conservació

*Per reduir la pressió sobre els ecosistemes naturals, no per fomentar l'ús públic !*

- Instal·lació o la reparació d'elements de control i regulació de l'accés rodat i pedestre.
- Millora, restauració i senyalització d'itineraris pedestres (camins i senders).
- Edició i instal·lació *in situ* d'elements informatius sobre el patrimoni natural.
- Instal·lació o reparació d'observatoris de fauna, pantalles, torres de guaita, miradors, etc.
- L'eliminació de senyalització obsoleta.
- Aplicacions web per fer reserves de visites en línea.

## 4. Accions de seguiment

Han d'estar vinculades directament a l'acció 2: seguiments lligats a les accions de conservació subvencionades, per avaluar-ne la seva efectivitat.

Màxim 15% del cost total de les accions subvencionables.



## Terminis

Obertura de la convocatòria: **\*\* octubre 2025**

Termini de presentació de les sol·licituds: **30 novembre 2025**

Període d'execució : **1 gener 2026 - 31 octubre 2027**

Termini de justificació: **31 octubre 2027**



## Conceptes no subvencionables

- El mobiliari d'enjardinament (bancs, papereres, jocs infantils, elements per a la pràctica d'esport, etc.).
- Els moviments de terres no relacionats amb la recuperació d'espais naturals degradats.
- Estudis previs d'identificació, recerca o diagnosi dels valors naturals del municipi.
- La redacció de projectes i memòries executives.
- Seguiments de tàxons que no tinguin relació directa amb els treballs de conservació objecte de la subvenció sol·licitada.
- La redacció o edició de materials de divulgació, didàctics, d'educació ambiental o difusió diferents dels especificats en els conceptes subvencionables
- Actuacions genèriques que no responguin a una necessitat de conservació real i adreçada a objectes de conservació concrets.
- Les tanques ramaderes destinades a gestionar ramats productius

## Conceptes no subvencionables

...

- Els projectes que, tot i presentar un pressupost que s'ajusti als preus de mercat, es considerin sumptuosos o corresponguin a actuacions pròpies d'àmbits enjardinats o zones verdes urbanes.
- La despesa feta amb mitjans propis. S'entén com a mitjans propis el personal que formi part de la plantilla de l'ajuntament.
- La direcció tècnica dels treballs. Podran sol·licitar-la a través del Pla de Serveis de Conservació del Patrimoni Natural de la Diputació de Girona (<https://seu.ddgi.cat/web/servei/4247/pla-de-serveis-d-assistencia-en-materia-de-conservacio-del-patrimoni-natural>).
- Tampoc es consideren subvencionables els imports satisfets en concepte d'IVA quan tinguin el caràcter de despeses deduïbles, compensables o repercutibles per part de l'ens sol·licitant de la subvenció.
- **Les actuacions reiterades que tinguin la mateixa finalitat i que ja hagin estat subvencionades en convocatòries anteriors en relació amb el mateix espai d'actuació.**

## Presentació de la sol·licitud

- **signada electrònicament** pel representant legal de l'entitat.
- Mitjançant el **model normalitzat** disponible a la **plataforma de tramitació de subvencions** de la web.
- **Memòria valorada**
  1. Objectiu i justificació dels treballs.
  2. Actuacions proposades i descripció de com es duran a terme.
  3. Amidaments.
  4. Pressupost detallat, **separant les despeses d'inversió de les despeses corrents**.
  5. Plec de prescripcions tècniques per realitzar els treballs correctament, en cas d'obres.
  6. Cartografia descriptiva i d'execució.
  7. En cas d'instal·lacions, plànols de detall (ubicació, planta i alçat).
  8. Estudi bàsic de seguretat i salut, en cas d'obres.
  9. Dades de contacte del redactor de la memòria.

## Criteris de valoració

Criteris i puntuació diferenciats per accions de conservació i d'ús públic

En cas de propostes que incloguin tant accions de conservació com d'ús públic, la taula de criteris de puntuació a valorar serà la del conjunt d'accions que tingui més pes pressupostari dins de la proposta

Taula de criteris de puntuació per projectes majoritàriament d'ús públic

La regulació de l'ús públic preexistent, sempre que tingui com a finalitat la protecció dels valors naturals presents a l'espai natural.	Màxim: 3 punts
La instal·lació o la reparació d'elements de control i regulació de l'accés en àrees sensibles.	2
La instal·lació, la millora o la restauració d'elements interpretatius.	1
Compromís de compensar les emissions generades en l'acció subvencionada.	2 punts

## Criteris de valoració

Taula de criteris de puntuació per projectes majoritàriament de conservació

Accions d'eliminació o gestió de flora exòtica invasora en l'àmbit municipal	Màxim: 3 punts
Espècies registrades en el Catàleg espanyol d'espècies exòtiques invasores, RD 630/2013, amb protocols de gestió existents.	3
Altres espècies exòtiques invasores amb oportunitats reals de gestió i que ocasionen greus problemes per a hàbitats naturals concrets.	2
Conservació d'elements prioritars del patrimoni natural municipal (tàxons, hàbitats) en espais d'interès de conservació:	Màxim: 6 punts
Hàbitats i tàxons d'interès comunitari i d'interès comunitari prioritari que figurin en l'annex I, II o IV de la Directiva d'hàbitats o la Directiva d'aus; espècies incloses en els catàlegs de flora i fauna amenaçada de Catalunya o en el Catàleg espanyol d'espècies amenaçades, o bé tàxons que tinguin plans de recuperació o conservació aprovats per la Generalitat de Catalunya. Segons el percentatge de la despesa invertida en aquesta acció, la puntuació s'assignarà de la manera següent: <ul style="list-style-type: none"> <li>- &gt; 50 % del pressupost total de la despesa subvencionable, 3 punts;</li> <li>- 50-25 % del pressupost total de la despesa subvencionable, 2 punts;</li> <li>- &lt; 25 % del pressupost total de la despesa subvencionable, 1 punt.</li> </ul>	Fins a 3
Tàxons protegits pel PEIN.	2

Actuacions en espais inclosos a l'inventari de zones humides.	1
Espais inclosos a «Estat de conservació dels espais naturals protegits de les comarques gironines sense òrgan de gestió»: mesures de conservació de prioritat alta o mitjana ( <a href="http://www.ddgi.cat/web/recursos/document/4337/4479/Estat_de_conservacio_dels_espais_naturals_protegits_de_les_comarques_gironines_sense_organ_de_gestio.pdf">http://www.ddgi.cat/web/recursos/document/4337/4479/Estat_de_conservacio_dels_espais_naturals_protegits_de_les_comarques_gironines_sense_organ_de_gestio.pdf</a> ).	1
Espais inclosos al mapa d'àrees d'interès florístic i faunístic.	1
Espais inclosos a l'inventari d'espais d'interès geològic de Catalunya ( <a href="http://mediambient.gencat.cat/ca/05_ambits_dactuacio/patrimoni_natural/sistemes_dinformacio/inventari_despais_dinteres_geologic/consulta_de_les_fitxes_descriptives_dels_eig">http://mediambient.gencat.cat/ca/05_ambits_dactuacio/patrimoni_natural/sistemes_dinformacio/inventari_despais_dinteres_geologic/consulta_de_les_fitxes_descriptives_dels_eig</a> )	1
Espais fora del PEIN amb hàbitats d'interès comunitari prioritari d'interès de conservació rellevant a les comarques gironines inclosos a les Unitats de la cartografia dels hàbitats d'interès comunitari a Catalunya, versió 2 (2018), Departament d'Acció Climàtica, Alimentació i Agenda Rural ( <a href="http://gencat.cat">gencat.cat</a> ) <ul style="list-style-type: none"> <li>- Hàbitats costaners i halòfils</li> <li>- Dunes marítimes i continentals</li> <li>- Hàbitats d'aigua dolça</li> <li>- Pastures naturals i seminaturals</li> <li>- Torberes altes i torberes baixes</li> <li>- Hàbitats rupícoles</li> <li>- Boscos de ribera.</li> </ul>	1
Compromís de compensar les emissions generades en l'acció subvencionada.	2 punts

## Criteris de valoració

Es recull de la nova Ordenança general de subvencions de la Diputació de Girona (BOP 246 de 28 de desembre de 2022) el criteri opcional:

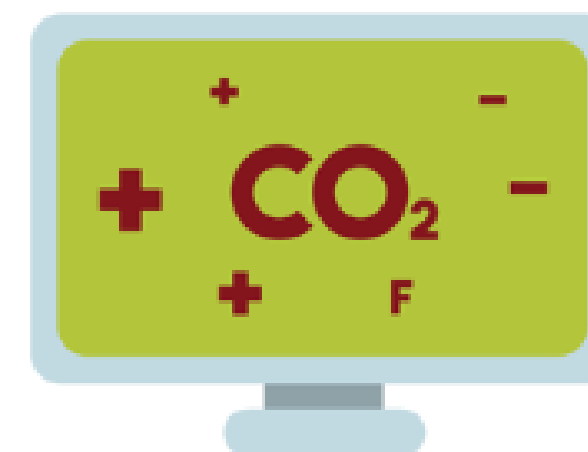
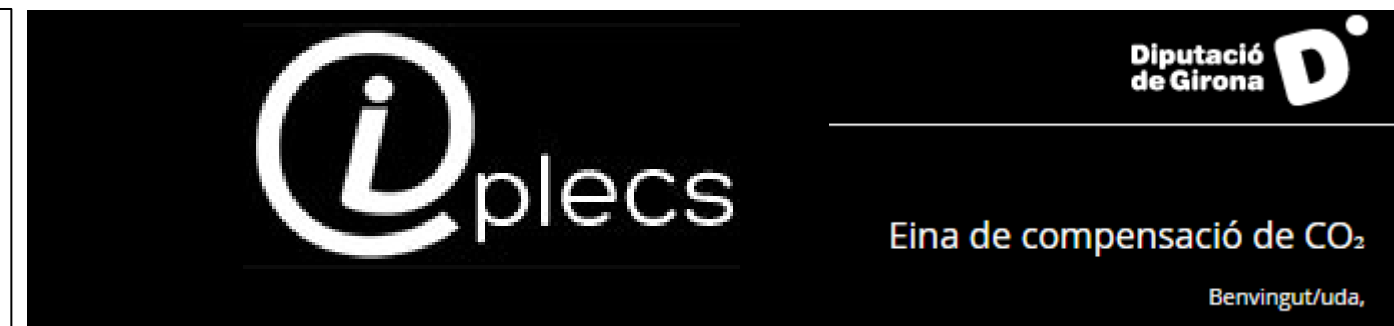
- Compromís de fer la compensació de les emissions generades amb l'acció subvencionada (2 punts)

887/2006, de 21 de juliol, pel qual s'aprova el Reglament de la LGS.

- No alienarà ni cedirà els béns adquirits o construïts, en un període de cinc anys (com a mínim) en el cas de béns inscripibles en un registre públic, ni de dos anys per a la resta de béns.
- Farà constar expressament el suport econòmic de la Diputació de Girona en qualsevol acte, publicitat o difusió dels programes, activitats, inversions o actuacions que siguin objecte de subvenció.
- Abans d'iniciar els treballs, disposarà de tots els permisos i autoritzacions de les administracions públiques competents.
- No adjudicarà a les mateixes persones físiques o empreses jurídiques redactors de la memòria o el projecte els treballs d'execució previstos a la memòria valorada o el projecte.

Seleccionar en cas afirmatiu:

- Que l'ajuntament es compromet a fer la compensació de les emissions generades directament durant l'execució de l'acció subvencionada.





## Forma d'acceptació

- Acceptació **expressa** en el termini d'un mes → es considera com a sol·licitud de la bestreta (50% import atorgat)

## Forma de justificació

- Model compte justificatiu normalitzat.
- Altra documentació:
  1. Memòria explicativa amb imatges de les actuacions realitzades.
  2. Declaració responsable conforme la contractació s'ha realitzat conforme a la normativa vigent.
  3. Informes favorables i/o autoritzacions de les administracions competents.
  4. Document que acrediti la disponibilitat dels terrenys:
    - Per a actuacions en terrenys de titularitat pública o de gestió pública, un certificat del secretari/ària de disponibilitat dels terrenys.
    - Per a actuacions en terrenys de titularitat privada, un acord de custòdia amb vigència mínima de cinc anys o un acord amb la persona propietària, d'acord amb el qual aquesta permeti dur a terme els treballs i es compromet a mantenir-ne la naturalesa durant un mínim de cinc anys.
  5. Document que demostrï que s'ha fet constar suport de la Diputació de Girona (captura pantalla web, notícies, **cartellera amb logos**, etc.).

→ En cas de compromís de compensació d'emissions (voluntari), certificat corresponent.

## Forma de justificació

5. Document que demostrï que s'ha fet constar suport de la Diputació de Girona (captura pantalla web, notícies, **cartellera amb logos**, etc.).

**Els models de cartellera bàsica informativa de l'actuació realitzada es poden descarregar a la pàgina web d'aquesta campanya, dins l'apartat de documentació genèrica. La maquetació dels cartells anirà a càrrec de la Diputació de Girona, prèvia sol·licitud, per correu electrònic, al personal tècnic responsable de la convocatòria.**



## Tingueu present:

És incompatible redactar la memòria valorada o projecte amb l'execució dels treballs.

Per evitar conflictes d'interès, caldrà signar, al formulari de sol·licitud, una **declaració responsable pel representant legal de l'ens sol·licitant conforme els treballs d'execució previstos a la memòria valorada o projecte, no seran adjudicats a les mateixes persones físiques o empreses jurídiques adjudicatàries de la redacció de la memòria o projecte.**

Sí es podrà adjudicar a les mateixes persones físiques o empreses jurídiques, si s'escau, la direcció d'obra de la mateixa actuació.

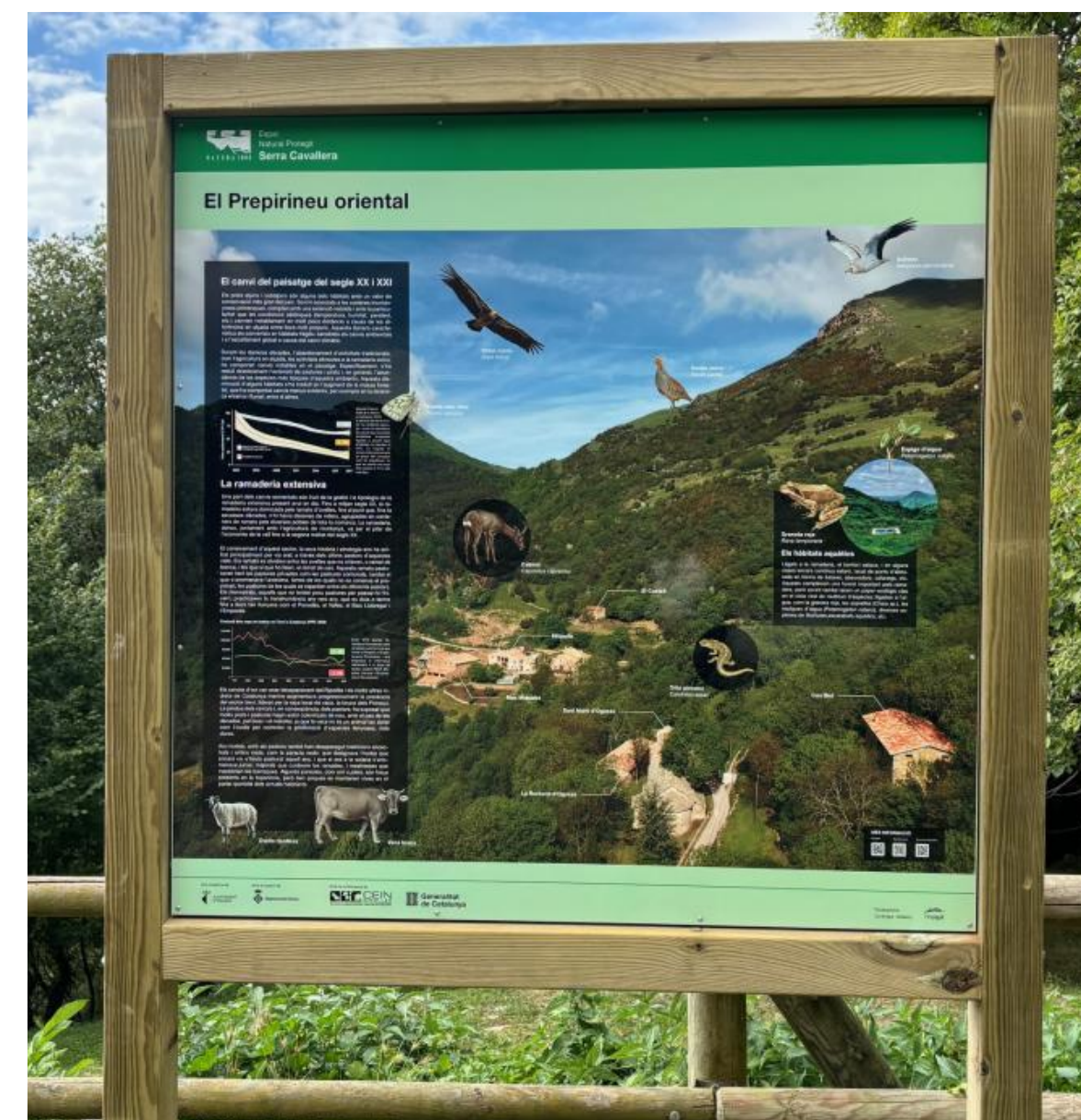
## Tingueu present:

En cas de produir i instal·lar senyals i materials informatius, cal:

- Enviar-nos les maquetes del disseny per a la validació de DGI.

Les actuacions que comportin l'edició i/o instal·lació de senyals i materials informatius en espais naturals protegits hauran de seguir les especificacions del manual tècnic de senyalització dels espais naturals editat per la Generalitat de Catalunya:

[https://identitatcorporativa.gencat.cat/web/.content/Documentacio/descarregues/dpt/COLOR/Territori/manual\\_senyalPN.pdf](https://identitatcorporativa.gencat.cat/web/.content/Documentacio/descarregues/dpt/COLOR/Territori/manual_senyalPN.pdf)



## Tingueu present

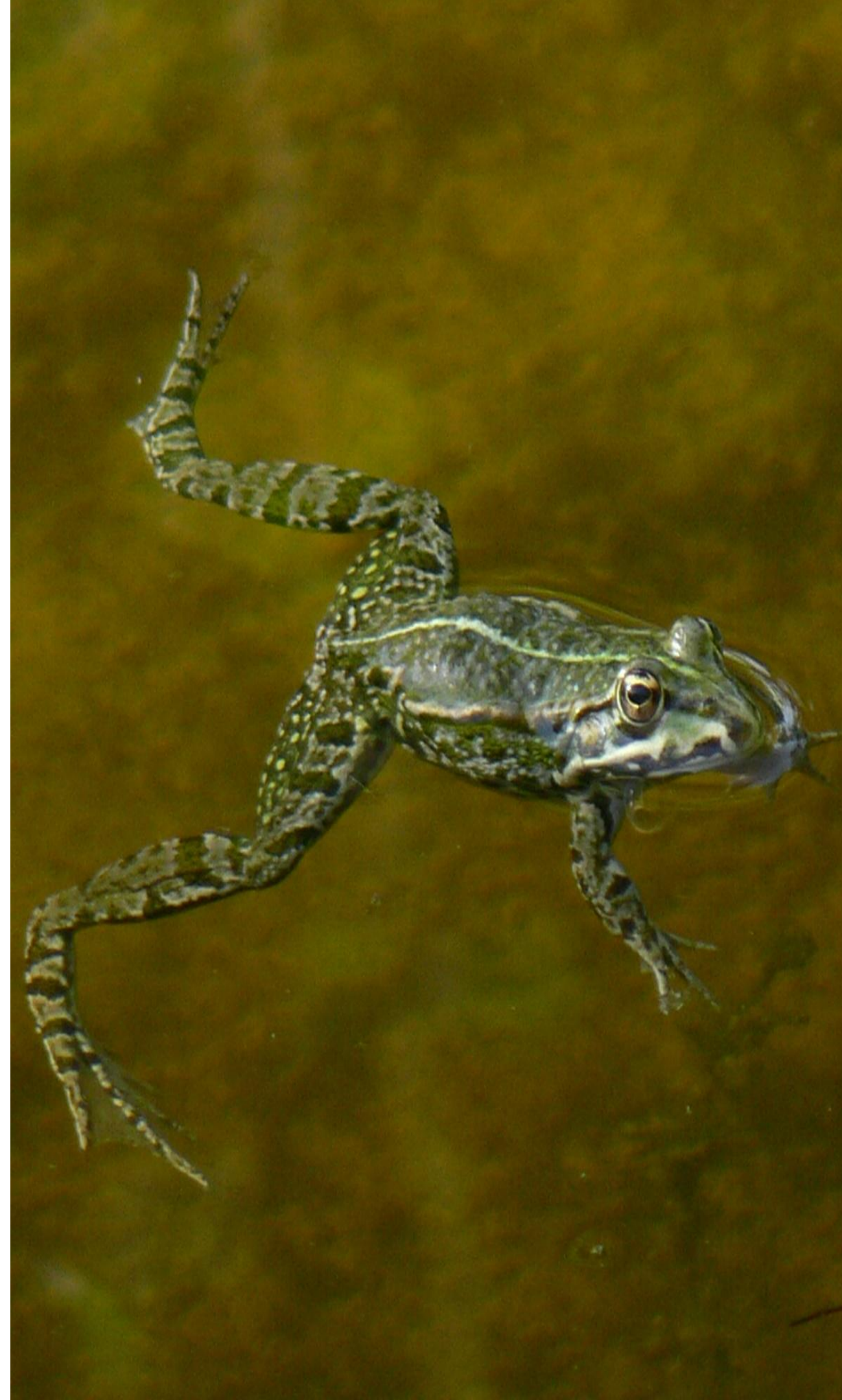
- Quan feu la justificació, cal omplir obligatòriament **el nou formulari d'indicadors de les línies de subvencions del servei de Medi Ambient**

### **Línia 2 - Suport als ajuntaments per a l'eliminació i/o gestió de flora exòtica invasora o per a la conservació d'elements prioritars del patrimoni natural municipal**

Nombre d'espais de la Xarxa Natura 2000 i/o PEIN objecte d'actuació	<input type="text"/>
Superfície d'espais de la Xarxa Natura 2000 i/o PEIN objecte d'actuació (ha)	<input type="text"/>
Hàbitats i espècies d'interès comunitari, singulars, amenaçades o invasores objecte d'actuació	<input type="text"/>
Nombre d'espècies de flora exòtica invasora gestionades	<input type="text"/>
Nombre de treballadors en risc d'exclusió social contractats	<input type="text"/>

**En cas que un ajuntament tingui interès a presentar propostes,  
però no tingui cap memòria a punt ...**

<http://www.ddgi.cat/web/servei/4247/pla-de-serveis-d-assistencia-en-materia-de-conservacio-del-patrimoni-natural>



## Consultes

Narcís Vicens [nvicens@ddgi.cat](mailto:nvicens@ddgi.cat) 972 184 818



**Diputació de Girona**