



Diputació de Girona

SERVEI DE MEDI AMBIENT

Subvencions en matèria forestal i de prevenció d'incendis 2025 - 2026

4 de desembre de 2024



Subvencions en materia forestal. Línies

Línia 1: Suport als ajuntaments per a la gestió forestal sostenible i per a tractaments silvícoles de millora.

Línia 2: Suport a les agrupacions de defensa forestal (ADF) de les comarques gironines.

Línia 3: Suport als ajuntaments de menys de 20.000 habitants per a treballs de manteniment de franges de protecció perimetrals, zones verdes de caràcter boscós i parcel·les interiors municipals en compliment de la Llei 5/2003, i en els plans de prevenció d'incendis forestals.

Subvencions en materia forestal. Línies

Línia 4: Suport a les associacions de propietaris forestals per al foment de la gestió forestal conjunta amb objectius d'adaptació dels boscos al canvi climàtic, de prevenció d'incendis i/o producció de biomassa

Línia 5: Suport a ADF per a actuacions urgents amb tractor en camps agrícoles, demanades pels bombers, o d'emplenament d'urgència de dipòsits pertanyents a la xarxa bàsica.

Línia 6: Suport a les associacions i federacions d'ADF per a l'organització i funcionament d'unitats operatives d'estiu de vigilància per a la prevenció d'incendis en espais naturals protegits inclosos en perímetres de protecció prioritària.

Terminis

PRESENTACIÓ DE SOL·LICITUDS

- Línies 1, 2, 3, 4 i 6
 - Fins el **14 de febrer de 2025.**
- Línia 5
 - Fins el **30 de setembre de 2025**



Terminis

EXECUCIÓ I JUSTIFICACIÓ

- Línies 1, 2, 3 i 4
 - Fins el **30 de setembre de 2026.**
- Línia 5
 - Fins el **30 de novembre de 2025**
 - **POT SER SIMULTÀNIA A LA SOL·LICITUD**
- Línia 6
 - Període estival 2025: Fins el **31 d'octubre de 2025**
 - Període estival 2026: Fins el **31 d'octubre de 2026**



ATENCIÓ !!

- Línies 1, 2, 3, 4 i 6
 - Cal fer ARA la sol·licitud per a l'any 2025 i la part corresponent del 2026
 - L'any 2026 sortirà una nova convocatòria el període d'execució de la qual serà d'octubre de 2026 a setembre de 2027
 - Cal acceptar la subvenció en el termini d'un mes a fi de cobrar la bestreta



Línia 1

Suport als ajuntaments per a la gestió forestal sostenible i tractaments silvícoles de millora.



Beneficiaris

Els Ajuntaments i entitats municipals descentralitzades (EMD) de municipis de la demarcació de Girona **que tinguin aprovat el plànol de delimitació segons la llei 5/2003.**

Pels conceptes a.1, a.2, b, c, e, f i g els que siguin propietaris de terrenys forestals.

Dotació pressupostària

2025: 148,000.00 Euros

2026: 111,000.00 Euros



Conceptes subvencionables

a.1) Creació de reserves forestals a evolució natural.

a.2) Ampliació de reserves forestals creades anteriorment.

b) Millora o manteniment d'infraestructures i instal·lacions per a la ramaderia extensiva.

c) Recuperació d'espais oberts sobre antics conreus o pastures.

d) Actuacions de custòdia amb objectius de conservació en boscos privats.

Conceptes subvencionables

- e) Actuacions de millora forestal previstes en el programa anual de millores de boscos d'utilitat pública.
- f) Treballs previstos en un Instrument d'ordenació forestal en boscos de propietat municipal.
- g) Tasques de gestió tècnica de les forests.

Imports

- Ajuntaments de municipis de menys de 2.000 ha i EMD:
 - Import màxim de 3.000 euros / any
- Ajuntaments de municipis entre 2.000 i 5.000 ha:
 - Import màxim de 4.500 euros / any
- Ajuntaments de municipis de més de 5.000 ha:
 - Import màxim de 6.000 euros / any

Import màxim per percentatge

85% del pressupost previst per a l'actuació

Conceptes a.1) i a.2)

Màxim de 15.000 euros / any, i del 100 % de la valoració

Críteris de valoració

CRITERIS	NOMBRE DE PUNTS
Creació de reserves forestals en boscos madurs*	Fins a 9*
Ampliació de reserves forestals en boscos madurs**	Fins a 10**
Foment de la ramaderia extensiva	7
Recuperació d'espais oberts per a ús de pastura	6
Actuacions del Programa Anual de Millores en forests d'utilitat pública	5
Treballs de millora forestal previstos en un instrument d'ordenació forestal (IOF) o en un pla de prevenció d'incendis en terrenys de titularitat municipal	3
Custòdia de boscos de titularitat privada	4
Gestió tècnica de la forest	2
Compromís de fer la compensació de les emissions generades	2

Procediment de presentació de les sol·licituds

- Formulari normalitzat de sol·licitud. Presentació a través de la plataforma BPMàtics.
- Memòria detallada i cartografia, si s'escau, de l'actuació per a la qual es demana la subvenció.

Concepte e)

- Impresos M-1 i M-2 (es podrà presentar l'M-1 amb la sol·licitud i l'M-2 amb la documentació justificativa).

Concepte f)

- Justificació documental dels treballs que s'han de realitzar, mitjançant una còpia dels fulls del document de planejament en què figurin les actuacions .

Línia 2

Suport a les agrupacions de defensa forestal (ADF) de les comarques gironines.



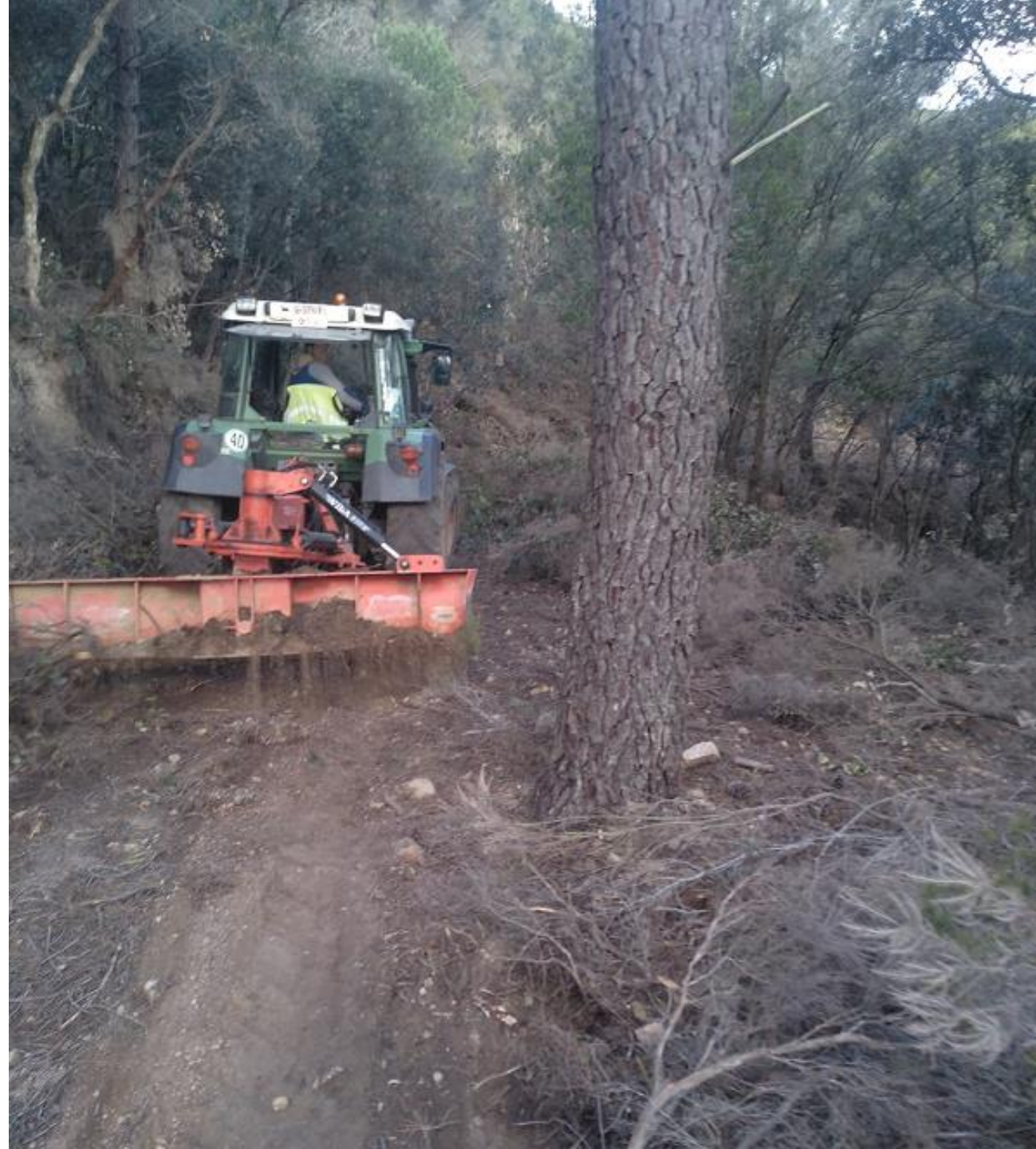
Beneficiaris

Agrupacions de Defensa Forestal (ADF) de les Comarques Gironines i Associacions i Federacions d'ADF que incloguin ADF de les comarques gironines, constituïdes legalment i inscrites al registre corresponent.

Dotació pressupostària

2025: 215,000.00 Euros

2026: 161,250.00 Euros



Conceptes subvencionables (ADF)

- a) Actuacions de tractament de la vegetació o manteniment de la vialitat incloses en el Pla de Prevenció d'Incendis Forestals de l'ADF.
- b) Manteniment de dipòsits de la xarxa bàsica de bombers: emplenament, reparació i manteniment de l'entorn.
- c) Altres actuacions incloses en el Decret 64/1995 sobre mesures de prevenció d'incendis, o manteniment de dipòsits per prevenció d'incendis.

Conceptes subvencionables (ADF)

- d) Despeses de combustible, lloguer o manteniment de maquinària i vehicles, assegurances, impostos de vehicles, taxes, despeses ordinàries de software i/o despeses de gestoria.
- e) Redacció o actualització del Pla de Prevenció d'Incendis Forestals de l'àmbit de l'ADF.
- f) Subministrament d'equips de protecció individual i d'altre material no inventariable per als voluntaris de l'ADF.

Conceptes subvencionables (Associacions i Federacions d'ADF)

- a) Actuacions de suport a les ADF associades.
- b) Adquisició i instal·lació de càmeres digitals per a la detecció d'incendis forestals.

Imports mínims (€/any)

	0 a 2.000 ha de superfície forestal	2.000 a 5.000 ha	5.000 a 15.000 ha	> 15.000 ha
PPP	1.600	2.400	3.300	4.500
Alt risc d'incendi	1.300	2.200	2.900	4.300
No alt risc d'incendi	1.100	2.000	2.600	4.000

Imports màxims

- 4.100 euros/**any** per les ADF amb una superfície forestal de fins a 5.000 ha
- 5.100 euros **/any** per a les ADF amb una superfície forestal entre 5.001 i 15.000 ha
- 6.100 **/any** euros per les ADF amb una superfície forestal superior a 15.000 ha

Import màxim subvencionable segons percentatge

- En tots els casos, el **90%** del valor de l'actuació com a màxim.

Imports per a Associacions i Federacions d'ADF

- MÀXIM de **9.500** euros /any :
- IMPORT segons la fórmula:

Import de Subvenció a X = $(0,1 \cdot \text{proporció núm ADF associades } x + 0,9 \cdot \text{proporció àrea } x) \cdot \text{import total disponible}$

On:

proporció núm ADF associades $x = \text{núm associades a X} / \text{SUMATORI núm associades } i$

proporció àrea $x = \text{àrea de X} / \text{SUMATORI àrees } i$

Import màxim per percentatge

90% del pressupost previst per a l'actuació

Procediment de presentació de les sol·licituds

- Formulari normalitzat de sol·licitud. Presentació a través de la plataforma BPMàtics.
- Memòria detallada i cartografia, si s'escau, de l'actuació per a la qual es demana la subvenció. En cas d'actuacions previstes en un PPIF cal incloure **LES REFERÈNCIES ALS ELEMENTS ON ACTUAR INCLOSES EN EL DOCUMENT**. Per a les actuacions d'arranjament de camins rurals i de neteja de marges, la memòria haurà de fer constar les longituds d'arranjament i/o de neteja de marges i la cartografia haurà de marcar els trams, diferenciant les actuacions per a les quals es demana la subvenció.

Concepte a)

- Justificació documental dels treballs, mitjançant una còpia dels fulls del document que inclouen les actuacions (part del Pla de Prevenció d'Incendis en què consten les actuacions sol·licitades).

Línia 3

Suport als ajuntaments de menys de 20.000 habitants per a treballs de manteniment de franges, zones verdes de caràcter boscós i parcel·les interiors i actuacions incloses en el PPIF.



Beneficiaris

Ajuntaments i EMD de municipis de la província de Girona de menys de **20.000** habitants que compleixin les condicions següents:

- Tenir el plànol de delimitació aprovat definitivament.
- Si es demana la subvenció per al concepte *a*, cal disposar d'un projecte executiu aprovat o, quan el projecte no sigui necessari per la naturalesa dels treballs, una memòria que determini els treballs sobre la vegetació que s'han de fer per al compliment de les obligacions de la Llei 5/2003.
- Si es demana la subvenció per al manteniment de franges perimetrals, cal que estigui executada l'obertura de les franges per a les quals es demana subvenció.
- Si es demana la subvenció per a parcel·les interiors municipals i/o zones verdes de caràcter boscós, cal que l'Ajuntament sigui propietari de les zones verdes o les parcel·les interiors per a les quals es demana subvenció.
- Si es demana la subvenció per al concepte *b*, cal que l'ajuntament disposi d'un pla municipal de prevenció d'incendis forestals aprovat o presentat a la Generalitat perquè l'aprovi.

**Dotació
pressupostària**

2025:

195,000.00

Euros

2026:

146,250,00

Euros

Caldrà justificar

mitjançant fotografies que les zones verdes interiors són de caràcter boscós.

Conceptes subvencionables

- a) Treballs a realitzar en compliment de la Llei 5/2003 de mesures de prevenció d'incendis en les urbanitzacions, els nuclis de població, les edificacions i les instal·lacions en terreny forestal.
 - 1. Manteniment de franges perimetrals en urbanitzacions i nuclis de població.
 - 2. Obertura de parcel·les interiors de titularitat municipal i/o zones verdes de caràcter boscós.
 - 3. Manteniment de parcel·les interiors de titularitat municipal i/o zones verdes de caràcter boscós.
 - 4. Manteniment amb tallada puntual d'arbrat de franges perimetrals.

- b) Treballs forestals i/o arranjamnt de dipòsits d'aigua previstos en el Pla de Prevenció d'Incendis Forestals Municipal.

Imports

IMPORTS MÀXIMS

Import màxim per la suma dels conceptes a.1 i a.3: 10.000 euros/**any** per municipi

Import màxim pel concepte a.2: 2.000/**any** euros per municipi

Import màxim pel concepte a.4: 4.000 /**any** euros per municipi

Import màxim pel concepte b: 5.000 /**any** euros per municipi

Import màxim per municipi

18.000 euros /**any**

Import màxim per percentatge

90% del pressupost previst per a l'actuació

criteris de valoració

- Haver establert el servei municipal de prevenció d'incendis.
- Municipi de menor nombre d'habitants.
- Municipi de major superfície
- Municipi d'alt risc d'incendi segons el Decret 64/95
- Municipi situat dins d'un Perímetre de Protecció Prioritària
- Compromís de fer la compensació de les emissions generades amb l'acció subvencionada

Imports

Imports unitaris de referència

Treballs en franges perimetrals de prevenció de parcel·les interiors, zones verdes de caràcter boscós

- Obertura de parcel·les interiors i zones verdes: 2000 Euros/ha
- Manteniment de franges i parcel·les interiors: 1.000 Euros/ha
- Manteniment de franges amb tallada puntual d'arbrat: 1.200 Euros/ha

Treballs previstos en un pla municipal de prevenció d'incendis

- Obertura de franja auxiliar de trànsit: 1.600 euros/ha.
- Obertura d'àrea de baixa càrrega de combustible: 2.300 euros/ha.
- Obertura d'àrea segura: 2.000 euros/ha.
- Manteniment de franja auxiliar de trànsit: 1.000 euros/ha.
- Manteniment d'àrea de baixa càrrega de combustible: 1.000 euros/ha.
- Manteniment d'àrea segura: 1.000 euros/ha.

Important: Fer les fotos just després de fer l'actuació perquè si es fan al moment de la justificació moltes vegades ja no s'identifiquen els treballs efectuats.

Procediment de presentació de les sol·licituds

- a) Memòria detallada **amb fotografies**, pressupost desglossat i cartografia de l'actuació per a la qual es demana la subvenció. *La memòria ha d'incloure la superfície que s'ha de tractar mitjançant cada un dels tractaments de vegetació definits en la base 5 diferenciant-ho per sectors. La cartografia s'ha de presentar preferentment en format shape (.shp) i ha d'identificar quin dels tractaments de vegetació es porta a terme en cada tram o zona diferenciant-ho per sectors.*
- b) Certificat d'aprovació definitiva del plànol de delimitació en el cas que l'ajuntament no l'hagi tramès anteriorment.
- c) En cas que es demani una subvenció per al manteniment de franges i no s'hagi tramès anteriorment a la Diputació de Girona, certificat d'aprovació del projecte executiu d'obertura i manteniment de les franges de prevenció segons la Llei 5/2003 o de la memòria valorada, si escau.
- d) Si se'n disposa, certificat d'haver aprovat l'ordenança reguladora del servei municipal de prevenció d'incendis.

Procediment de presentació de les sol·licituds

e) Si se sol·liciten els conceptes *a.1* o *a.4* de la línia 3, cal aportar la justificació d'haver executat l'obertura de franges (factures de treballs forestals que s'han fet, certificat final d'obra o certificat del secretari o interventor) o bé la justificació d'haver dut a terme els treballs de manteniment l'any anterior de les franges dels polígons obligats per als quals es demani la subvenció.

f) Si se sol·licita el concepte *b*, cal presentar l'aprovació del document per part de la Generalitat o bé la justificació que el document s'ha enviat perquè s'aprovi.

Els documents *b*, *c* i *e*, si ja s'han presentat anteriorment a la Diputació de Girona, no cal tornar-los a presentar, però s'ha d'esmentar en la memòria quins dels documents ja s'ha presentat anteriorment a la Diputació de Girona.

Línia 4

Suport a les associacions de propietaris forestals per al foment de la gestió forestal conjunta amb objectius de prevenció d'incendis i producció de biomassa.



Beneficiaris

Associacions, agrupacions i federacions de propietaris forestals de la província de Girona que estiguin **constituïdes legalment i inscrites al registre corresponent** i que en el seu àmbit de treball disposin d'un instrument d'ordenació forestal (IOF) conjunta o d'un document de planificació estratègica o equivalent, que planifiqui en els àmbits municipal o supramunicipal actuacions de prevenció d'incendis i/o aprofitament de biomassa.

Associacions d'administracions locals propietàries de boscos que tinguin com a membres associats, entre altres, administracions locals de la província de Girona.

Dotació pressupostària

2025: 24,000.00 Euros

2026: 18,000.00 Euros

Conceptes subvencionables

Actuacions d'assistència externa per part de personal tècnic qualificat a les associacions per al foment de la gestió forestal conjunta amb objectius d'adaptació al canvi climàtic, prevenció d'incendis i/o producció de biomassa, tals com:

- a) Identificació i contacte dels propietaris forestals de l'àmbit de l'associació, en cas d'associacions amb menys de dos anys d'antiguitat.
- b) Foment de noves adscripcions a instruments d'ordenació forestal conjunta.
- c) Foment de redacció d'instruments d'ordenació conjunta en l'àmbit de l'associació.
- d) Elaboració de projectes tècnics i plans d'aprofitaments a partir dels instruments d'ordenació forestal existents.
- e) Assistència tècnica per a la gestió de subvencions en matèria de gestió forestal sostenible (GFS) de manera conjunta.
- f) Redacció de contractes privats entre l'associació i els socis per a la realització de treballs forestals.
- g) Redacció dels plecs de condicions tècniques i administratives de les actuacions i dels contractes entre l'associació i les empreses de treballs forestals.
- h) Obtenció de permisos, comunicacions i redacció d'avaluacions ambientals, quan s'escaigui.

Conceptes subvencionables

Actuacions d'assistència externa per part de personal tècnic qualificat a les associacions per al foment de la gestió forestal conjunta amb objectius d'adaptació al canvi climàtic, prevenció d'incendis i/o producció de biomassa, tals com:

- i) Marcatge, direcció d'obra i seguiment de treballs.
- j) Elaboració d'informes de seguiment i valoració d'actuacions.
- k) Foment de subministrament de biomassa a ajuntaments, a particulars o a la indústria.
- l) Foment de la dinamització de la gestió forestal conjunta amb objectius d'adaptació al canvi climàtic, de prevenció d'incendis i/o producció de biomassa.
- m) Assessorament tècnic per a la dinamització dels plans forestals municipals i els plans estratègics.
- n) Assessorament personalitzat als propietaris forestals per a la interpretació i la resolució de dubtes.
- o) Tasques de comunicació i representació tècnica de l'associació.

Cal tenir en compte que si es modifica substancialment les accions previstes a la sol·licitud, cal demanar un canvi de destí.

Imports

- L'import màxim que es pot atorgar **per associacions de propietaris privats** és de **7.000 euros/any per sol·licitud, dels quals 3.000 poden correspondre a tasques de gestió i fins a 4.000 Euros a treballs forestals executats, a raó de 50€/ha.**
- **L'import màxim que es pot atorgar a associacions d'administracions locals propietàries de forests és de 7.000 euros/any.**
- El percentatge màxim de subvenció és del **80% de les despeses elegibles.**
- Cada associació pot presentar **una sola sol·licitud** com a màxim.

Principals criteris de valoració

- La superfície forestal objecte de l'instrument d'ordenació forestal (IOF) conjunt o document de planificació estratègica
- La superfície forestal gestionada durant l'any anterior al període subvencionable (aportació de les comunicacions al Centre de la Propietat Forestal —CPF— dels treballs que s'han fet o informes finals d'obra)
- El nombre de propietaris forestals socis de l'associació
- Disposar d'acords de col·laboració amb un ajuntament o ens local
- **Associació d'ens locals propietaris forestals**
- Compromís de fer la compensació de les emissions generades amb l'acció subvencionada
- Quan les actuacions es porten a terme dins d'un perímetre de protecció prioritària (PPP)

Procediment de presentació de les sol·licituds

- Memòria valorada, que ha d'incloure com a mínim els apartats següents:
 - ✓ Antecedents i justificació dels treballs proposats;
 - ✓ Descripció detallada i cartografia de les actuacions proposades i de com es duran a terme;
 - ✓ Pressupost detallat amb costos directes i indirectes;
 - ✓ Identificació dels resultats esperats;
- **Si és el cas**, acord de col·laboració amb un o més ajuntaments o altres ens locals per al desenvolupament de les actuacions sol·licitades (**per puntuació**).
- Justificant d'estar constituïdes legalment i inscrites al registre corresponent, si no s'ha presentat anteriorment a la Diputació de Girona.
- Justificant de disposar d'un IOF, un document de planificació estratègica o equivalent. En el cas que s'hagi presentat anteriorment a la Diputació de Girona i segueixi vigent, no caldrà tornar-lo a presentar.
- Acreditació del signatari segons el model estàndard de la Diputació de Girona.

Línia 5

Suport a les ADF per a actuacions urgents amb tractor en camps agrícoles demanades per Bombers en cas d'incendi i emplenament d'urgència de dipòsits.



Beneficiaris

Les **ADF** que, **sota sol·licitud de bombers**, hagin realitzat accions urgents d'estripat de camps en cas d'incendi forestal o que hagin transportat aigua per emplenar un dipòsit de la xarxa bàsica de bombers durant o després d'un incendi.

Dotació pressupostària

2025: 5,000.00 Euros

Conceptes subvencionables

- Despeses de carburant de tractor, en actuacions urgents d'estripar de camps agrícoles, sol·licitades per bombers a les ADF i posteriorment certificades per ells, en cas d'incendi.
- Despeses de quilometratge dels vehicles, en actuacions d'emplenament d'urgència de punts d'aigua.

Imports

- L'import màxim que es pot atorgar és de:
 - **500 euros per sol·licitud** en el cas d'actuacions d'estripat de camps
 - **1000 euros per sol·licitud** en el cas d'actuacions d'emplenat de dipòsits

Imports unitaris

- **52 euros/ha** estripada
- **800 euros** per cada viatge de 20,000 litres (o reducció conseqüent)

Es subvencionarà el **100%** de totes les actuacions que compleixin les condicions establertes:

- **Sol·licitades i certificades per Bombers**

Procediment de presentació de les sol·licituds

- Sol·licitud posterior a la realització de les actuacions, en cas que aquestes s'hagin portat a terme a causa d'emergència i a sol·licitud de bombers.
- Sol·licitud i justificació PODEN SER SIMULTÀNIES.
 - Memòria en què s'indiqui la dimensió de l'actuació que s'ha dut a terme, les hores de treball, la seva localització i la data de realització
 - Certificat emès per la DGPEIS que acrediti que l'actuació ha estat sol·licitada per ells
 - Compte justificatiu acompanyat dels justificants de despesa.

Línia 6

Suport a les federacions i associacions d'ADF per a l'organització d'unitats operatives d'estiu de vigilància per a la prevenció d'incendis en espais naturals protegits inclosos en perímetres de protecció prioritària per a la prevenció d'incendis forestals al massís de l'Albera, el cap de Creus, el Montgrí-Muntanya Gran, les Gavarres i el Massís de Cadiretes.



Foto: FADF Alt Empordà

Beneficiaris

Les associacions o federacions d'ADF dels espais naturals corresponents als espais naturals de què es tracti.

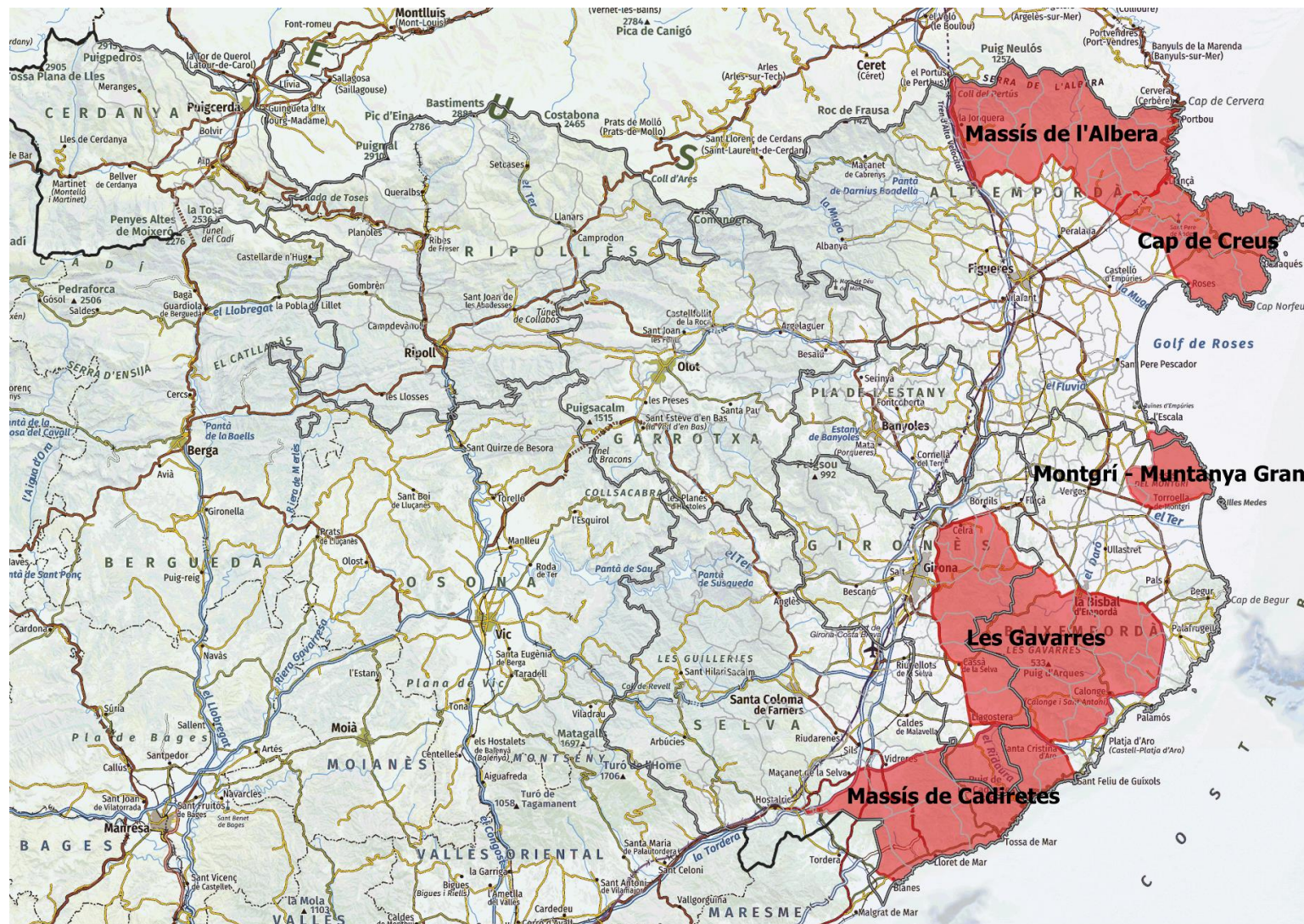
Dotació pressupostària

2025: 320,000.00

Euros

2026: 320,000.00

Euros



Conceptes subvencionables

- La contractació laboral de les persones durant els mesos corresponents a la durada de l'operació, inclosa la remuneració salarial, les quotes de la Seguretat Social i qualsevol altra quitança deduïble i objecte de retenció que sigui a càrrec de la Federació.
- L'assegurança de responsabilitat civil.
- Les despeses de gestoria i coordinació.
- Les despeses de combustible dels vehicles.
- Les despeses de lloguer de vehicles per l'operatiu.
- Les despeses de reparació de vehicles per l'operatiu (propietat d'ADF federades)
- Les despeses de formació del personal
- L'adquisició de vestuari i equips de protecció individual (EPI) adaptats a la normativa.

Imports

- Massís de l'Albera: 80,000 €/període estival
- Cap de Creus: 80,000 €/període estival
- El Montgrí – Muntanya Gran: 40,000 €/període estival
- Les Gavarres: 80,000 €/període estival
- Massís de les Cadiretes: 40,000 €/període estival

L'import màxim de la subvenció serà fins al 100% de la despesa feta pels conceptes subvencionables.

Elements importants a tenir en compte en totes les línies

- PRÒRROGUES: Només es concediran per **motius justificats aliens a la responsabilitat del beneficiari**. Cal sol·licitar-les UN MES ABANS de la finalització del termini de justificació.
- CANVIS DE DESTÍ: Es pot sol·licitar UN canvi de destí. Cal sol·licitar-los com a molt tard UN MES ABANS de la finalització del termini de justificació. Cal sol·licitar-los per fer qualsevol canvi en relació a l'actuació sol·licitada i concedida.



Elements importants a tenir en compte en totes les línies

- Presentació de sol·licituds a través de la plataforma BPMàtics: www.ddgi.cat – seu electrònica – portal de subvencions – subvencions a ens públics – inicia els tràmits en línia.

En les línies 1, 3 i 4, si es marca el **compromís de compensació de les emissions generades amb l'actuació subvencionada** com a element de puntuació **CALDRÀ PRESENTAR UN CERTIFICAT A LA JUSTIFICACIÓ**



Elements importants a tenir en compte en totes les línies

Derivats de la modificació de l'Ordenança General de Subvencions de la Diputació de Girona de 20 de desembre de 2022

- S'accepta la **disminució de fins a un 10%** en l'import justificat sense penalització.
- La demora en el la justificació serà penalitzada amb **la reducció d'un 10%** de l'import subvencionable.
- La demora en l'execució serà penalitzada amb **la reducció d'un 25%** de l'import subvencionable (sempre i quan no s'incorri en la pèrdua del dret total de cobrament de la subvenció).



Novetats de la present edició

- LA CONVOCATÒRIA **COMPRÈN L'ANY 2025 I PART DEL 2026**. Els imports són **ANUALS**. Cal demanar el corresponent a l'any **2025** més el corresponent a **la part proporcional de l'any 2026 (1 de gener - 30 de setembre)**. Excepció: línia 5

- P. ex:

Un ajuntament al que li correspon un import de 6,000 euros/any pot demanar:

- 6,000 euros per l'any 2025 +
- 4,500 euros per l'any 2026
- Total de 10,500 euros

Excepció: línia 6. Períodes estivals: n'agafa 2 sencers. Es pot demanar la totalitat pels 2 anys.



Novetats de la present edició

- **CAL ACCEPTAR EXPRESSAMENT LA SUBVENCIÓ EN EL TERMINI D'UN MES POSTERIOR A LA CONCESSIÓ !!**
- **ES FARÀ UN PAGAMENT A JUSTIFICAR DEL PERCENTATGE DE LA BESTRETA DETERMINAT SEGONS LÍNIA UNA VEGADA ACCEPTADA LA SUBVENCIÓ. L'ACCEPTACIÓ DE LA SUBVENCIÓ TINDRÀ L'EFECTE DE SOL·LICITUD DE PAGAMENT DE LA BESTRETA.**
 - Línies 1, 2, 3 i 4: **55%** de bestreta
 - Línia 5: un sol pagament
 - Línia 6: **90%** de bestreta



**Per qualsevol dubte ens
podeu contactar a:**

- jmgomis@ddgi.cat
- medi.ambient@ddgi.cat
- 972 184 831
- 972 185 083





Diputació de Girona