

OTE Baix Empordà, Servei de Medi ambient

Presentació de la Guia per a la destinació de cobertes i terrenys a la producció local d'energies renovables : el cas de Rupjà

Josep Pujol Fuster, tècnic de la OTE del Baix Empordà.



Diputació de Girona

PRESENTACIÓ GUIA CESSIÓ DE COBERTES: EL CAS DE RUPIÀ

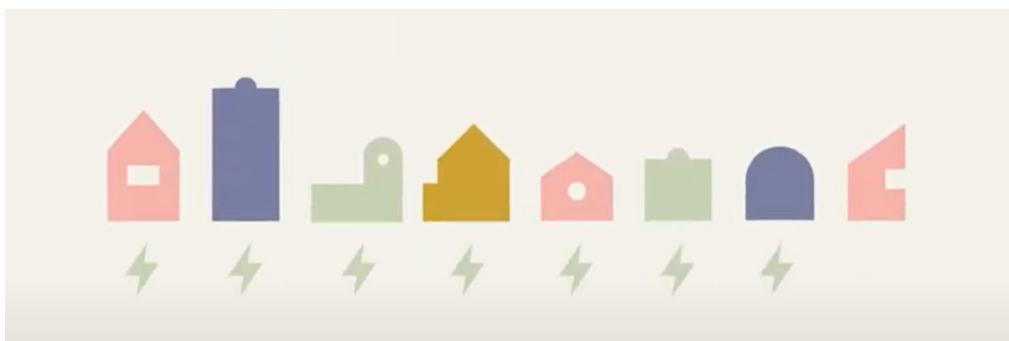
Les OTEs

- Impuls de la TE a les comarques gironines. 3 i *in crescendo*
- Governança: Taules de TE
- Planificació: PAESCs per UP, documents específics
- Seguiment: EPlanet
- Implementació: CLEs (entre d'altres!)

PRESENTACIÓ GUIA CESSIÓ DE COBERTES: EL CAS DE RUPIÀ

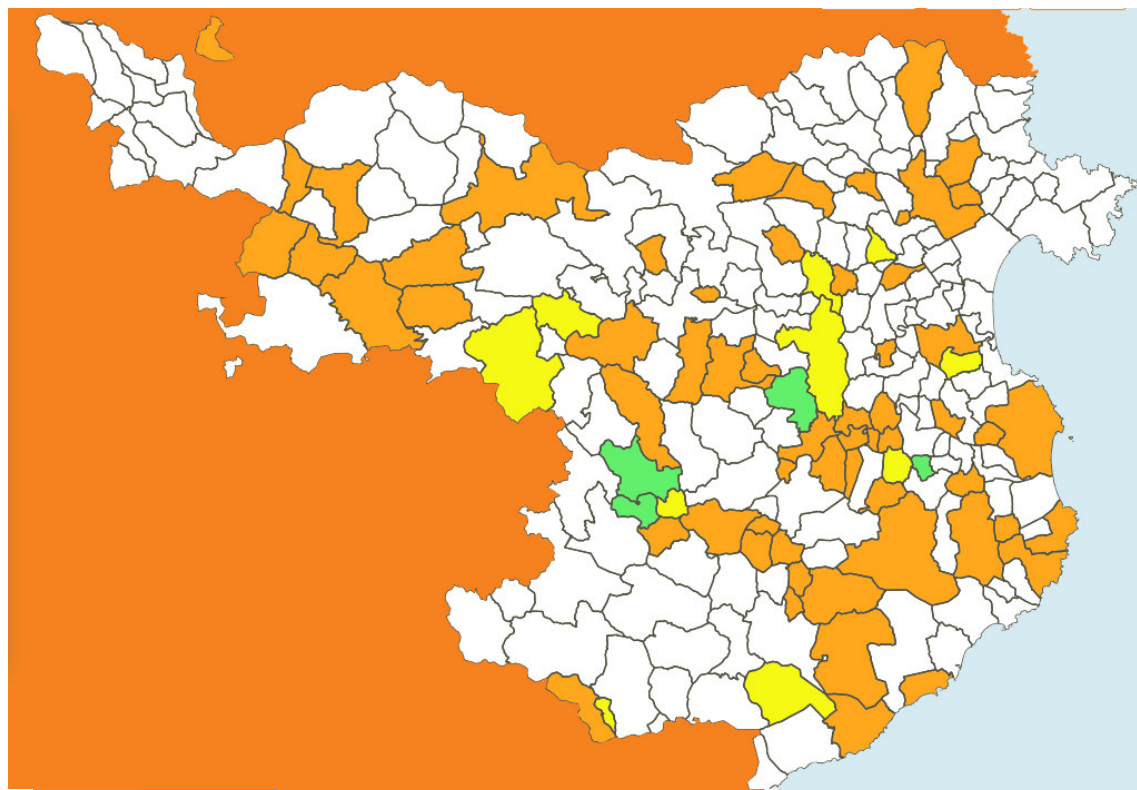
Les CLEs

- Ho tenen tot: energia verda, distribuïda, participada per la ciutadania.
- Diputació impulsa un model de CLE: Instal·lació promoguda per l'Administració que comparteix energia amb la ciutadania i el sector terciari. Pla de Serveis inclou redacció memòries tècniques i redacció de projectes i Pla a l'Acció línia específica finançament actuacions.
- Objectiu OTE: Al 2024 cada poble una comunitat



PRESENTACIÓ GUIA CESSIÓ DE COBERTES: EL CAS DE RUPIÀ

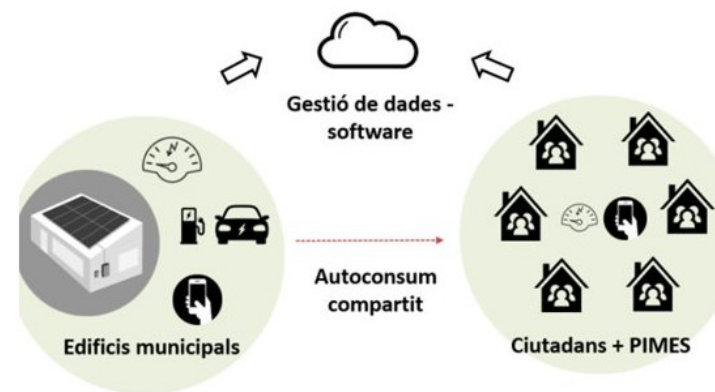
CLEs pilot. Desplegament del model.



PRESENTACIÓ GUIA CESSIÓ DE COBERTES: EL CAS DE RUPIÀ

El model de comunitat Rupià. Tipologia tècnica

- Instal·lació d'AC col·lectiu propera a través de xarxa sota la modalitat d'excedents acollida a compensació (Reial Decret 244/2019). Promoguda per l'Ajuntament. Subvenció Diputació
- Participants beneficiaris copartíceps de la generació d'energia verda d'aquesta instal·lació, poder consumir l'energia en el moment de la seva generació, injectar el sobrant a la xarxa elèctrica i compensar la diferència en cada factura de la llum



PRESENTACIÓ GUIA CESSIÓ DE COBERTES: EL CAS DE RUPIÀ

El model Rupià. Figura jurídica

- Instal·lació solar fv *promoguda* per l'Ajuntament. Contracte d'obres. La instal·lació passa a formar part de l'edifici. Ajuntament n'és el *titular*. 30 Kwp, 8 AC equipaments públics.
- Instal·lació a la coberta pista polivalent d'esports forma part d'un bé de domini públic *patrimonial*.
- *Ús privatiu* d'un bé de domini públic.
- *Quotes de participació*. *Cessió temporal* d'una part de la instal·lació solar fv (igual tractament que ocupació de via pública amb llicència d'ocupació temporal)
- Per seleccionar participants l'Ajuntament va realitzar un *concurso* per garantir l'objectivitat, publicitat i concurrència a les que obliga la legislació patrimonial per obtenir una llicència d'ús temporal d'un bé de domini públic quan es preveu pluralitat de sol·licitants (i compleixin les determinacions legals, 500 metres de la instal·lació)

PRESENTACIÓ GUIA CESSIÓ DE COBERTES: EL CAS DE RUPIÀ

El model Rupià. Funcionament

- Concurs per la cessió de quotes de participació de 1Kwp (3 plaques) i 0,5 Kwp (1'5 plaques)
 - Ordre d'entrada
 - Primera residència
- Ordenança fiscal reguladora. Taxa per cada quota de participació (108 € i 57 €)
- Normativa patrimonial: durada 1 any renovable fins a 4
- Potència total destinada 22 Kwp. 25 famílies.
- Bonificació 100 % llars amb pobresa energètica



1.000 Wp

Concepte	Cost (eur/any)
Instal·lació solar pv	48,00 €
Ús del comptador d'energia	3,97 €
Plataforma dades (software)	18,00 €
Manteniment	13,00 €
Gestió	22,00 €
Cost gestió administrativa	3,03 €
Total	108,00 €

500 Wp

Concepte	Cost (eur/any)
Instal·lació solar pv	24,00 €
Ús del comptador d'energia	3,97 €
Plataforma dades (software)	9,00 €
Manteniment	6,50 €
Gestió	11,00 €
Cost gestió administrativa	3,03 €
Total	57,50 €

PRESENTACIÓ GUIA CESSIÓ DE COBERTES: EL CAS DE RUPIÀ

Evolució del model: Guia per a la destinació de cobertes i terrenys a la producció local d'energies renovables

- Model Dipu seria el model més bàsic i respon a una situació on tot encara està verd.
- A mesura que maduri, altres models de comunitat: després de la promoció pública, que sigui la ciutadania qui s'empoderi.
- Aquests nous models de comunitat necessiten d'eines. La Guia és una eina jurídica per facilitar la presa de decisions.
- Des de les OTE, comencem a treballar en facilitar l'evolució del model. Nous escenaris en les propers 46 estudis de comunitats???

Moltes gràcies

Josep Pujol Fuster
Oficina de Transició Energètica del Baix Empordà
jpujol@ddgi.cat



Diputació de Girona