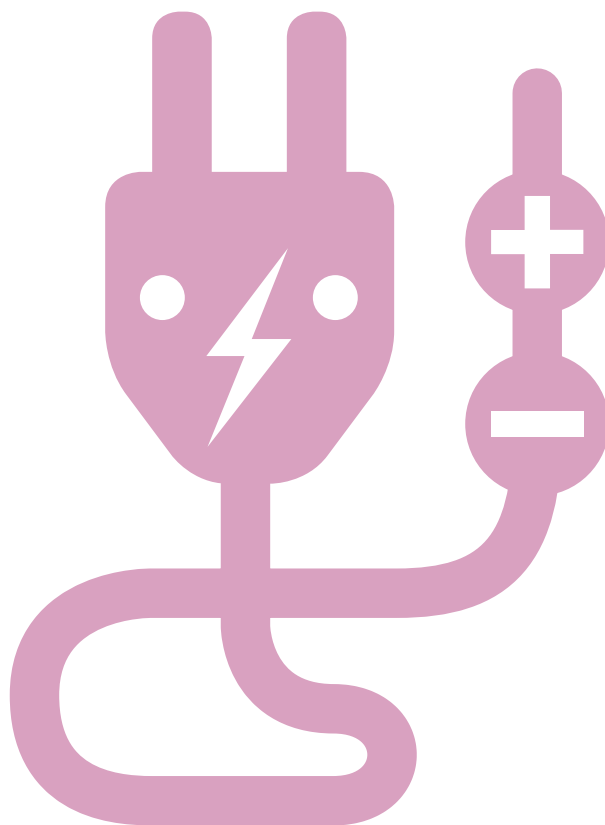


L'EFICIÈNCIA I L'ESTALVI ENERGÈTIC A CASA

Taller per primària - Annex 1

MÉS O MENYS?



Nom:

Curs:

Escola:

L'ESTALVI ENERGÈTIC A CASA

- Què implica el nostre consum energètic a casa?
- Podem fer alguna cosa per reduir-lo?

Dos personatges ens ajudaran a respondre a aquestes dues preguntes:

El Malbaratador energètic i l'Estalviador energètic.

1. Què fa durant el seu dia a dia el Malbaratador energètic:

A) Es deixa el llum obert:

No vigila amb els llums. Encara que hi hagi llum natural, no l'aprofita, fa servir una bombeta ineficient i, quasi sempre se'ls deixa oberts sense necessitat.

Aparell	Potència	Temps	Energia (Wh/any)	Energia kWh/Any	Preu del kWh	Cost de l'energia (€)
Bombeta incandescent		6h x 365 dies			0.17	

B) S'està 20 minuts a la dutxa:

El Malbaratod energètic s'està més estona de la necessària sota la dutxa amb l'aixeta oberta, i mentret s'ensabona, no tanca l'aigua.

Temps amb l'aixeta oberta (minuts)	Cabal (litres per minut)	Litres gastats a la dutxa	Energia per escalfar 1 litre d'aigua (KWh)	Energia per escalfar els litres d'aigua gastats (kWh)	Litres d'aigua gastats en un any (300 dutxes)	Energia, en kWh gastada en un any (300 dutxes)	Preu del kWh	Cost energètic (€)
20			0,04				0,17	

2. Què fa durant el seu dia a dia l'Estalviador energètic:

A) Utilitza llums eficients:

Fa un molt bon ús dels llums, ja que fa servir bombetes de leds eficients, els apaga quan no els necessita i aprofita la llum natural.

Aparell	Potència	Temps	Energia (Wh/any)	Energia kWh/Any	Preu del kWh	Cost de l'energia (€)
Bombeta led		3h x 365 dies			0.17	

B) S'està 5 minuts a la dutxa:

S'està poca estona a la dutxa, perquè no vol malbaratar l'aigua ni l'energia.

Temps amb l'aixeta oberta (minuts)	Cabal (litres per minut)	Litres gastats a la dutxa	Energia per escalfar 1 litre d'aigua (KWh)	Energia per escalfar els litres d'aigua gastats (kWh)	Litres d'aigua gastats en un any (300 dutxes)	Energia, en kWh gastada en un any (300 dutxes)	Preu del kWh	Cost energètic (€)
5			0,04				0,17	

3. Estalvi energètic i econòmic. Malbaratador - estalviador:

	Estalvi total
Estalvi energètic (KWh anuals)	
Estalvi d'aigua (Litres anuals)	
Estalvi econòmic (€ anuals)	

RECURSOS:

Estalvieu aigua:

- No deixeu l'aixeta oberta mentre us renteu les mans, les dents, us ensaboneu, etc.
- Arregleu les aixetes que degotin. Una gota cada segon suposa un consum mensual de 1.000 litres.
- Tingueu present que un bany consumeix 3 vegades més energia i entre 4 i 5 cops més aigua que una dutxa.

Estalvieu electricitat:

- Aproveiteu sempre que sigui possible la llum natural. És millor per a la vista i, a més, és gratuïta!
- Feu servir els aparells de baix consum. Al mercat trobareu molts aparells que, tot i fer la mateixa feina, gasten molt menys. Trobareu bombetes que fan la mateixa llum però consumeixen un 80% menys.
- No feu servir la rentadora ni el rentavaixelles fins que no siguin ben plens, ja que consumeixen pràcticament la mateixa electricitat i aigua, tant si són plens com buits.
- Apagueu els aparells quan no els feu servir (llums, televisors, ordinadors, etc).

Estalvieu energia per a la climatització:

- A l'hivern, mantenir una temperatura de 19 - 20°C és suficient per gaudir d'un confort adient. Pujar la temperatura un grau suposa un augment del consum d'un 8%.
- Si teniu aire condicionat, amb una temperatura de 25°C estareu força bé sense augmentar massa el consum.

Estalvieu residus:

- Recicleu tot el que pugueu. Per a aquest efecte teniu a la vostra disposició els contenidors de recollida selectiva on podreu dipositar el paper, el vidre, els envasos, la matèria orgànica; i els punts verds o deixalleries per a altres residus com fusta, metalls, electrodomèstics, piles, bateries, olis, fluorescents, etc.

Estalvieu energia en el transport:

- A l'hora de desplaçar-vos, feu servir els mitjans de transport menys contaminants, com anar a peu, en bicicleta o en transport públic.