

Dades del municipi

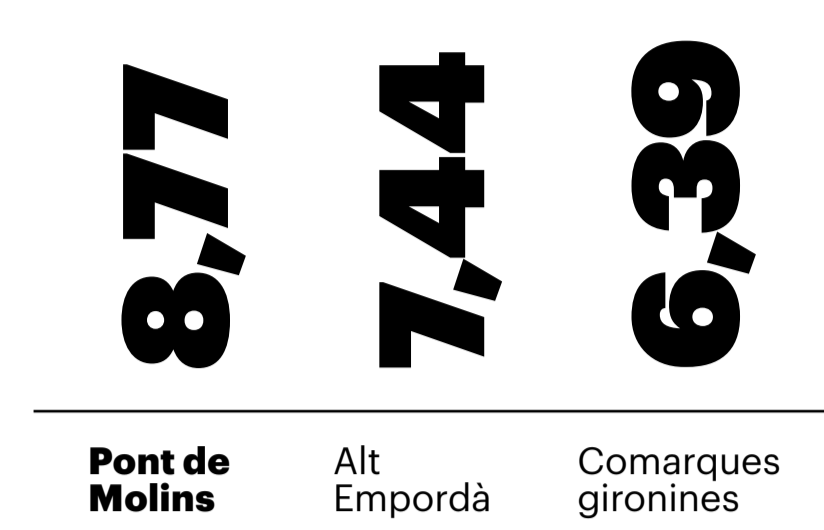
Situació: al nord de l'Alt Empordà, entre la serra de Tramonts i la plana
Superfície: 8,7Km²
Altitud: 33 m
Població: 517 habitants (2016)



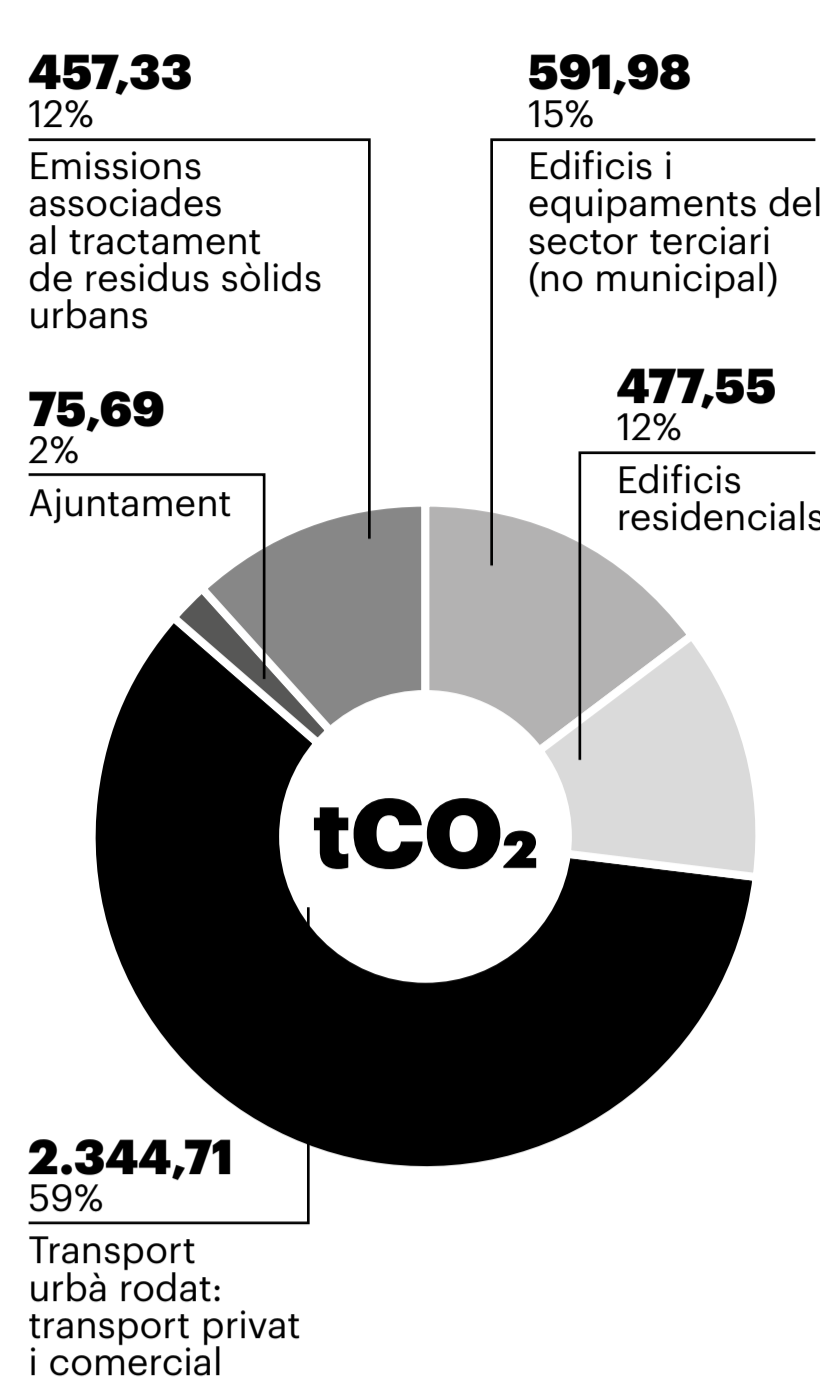
Tones de CO₂ emeses a Pont de Molins durant el 2005

Emeses:
3.947 tCO₂
 (el 0,44% de la comarca)

Emissions tCO₂/càpita:



Per sectors:



El PAES de Pont de Molins

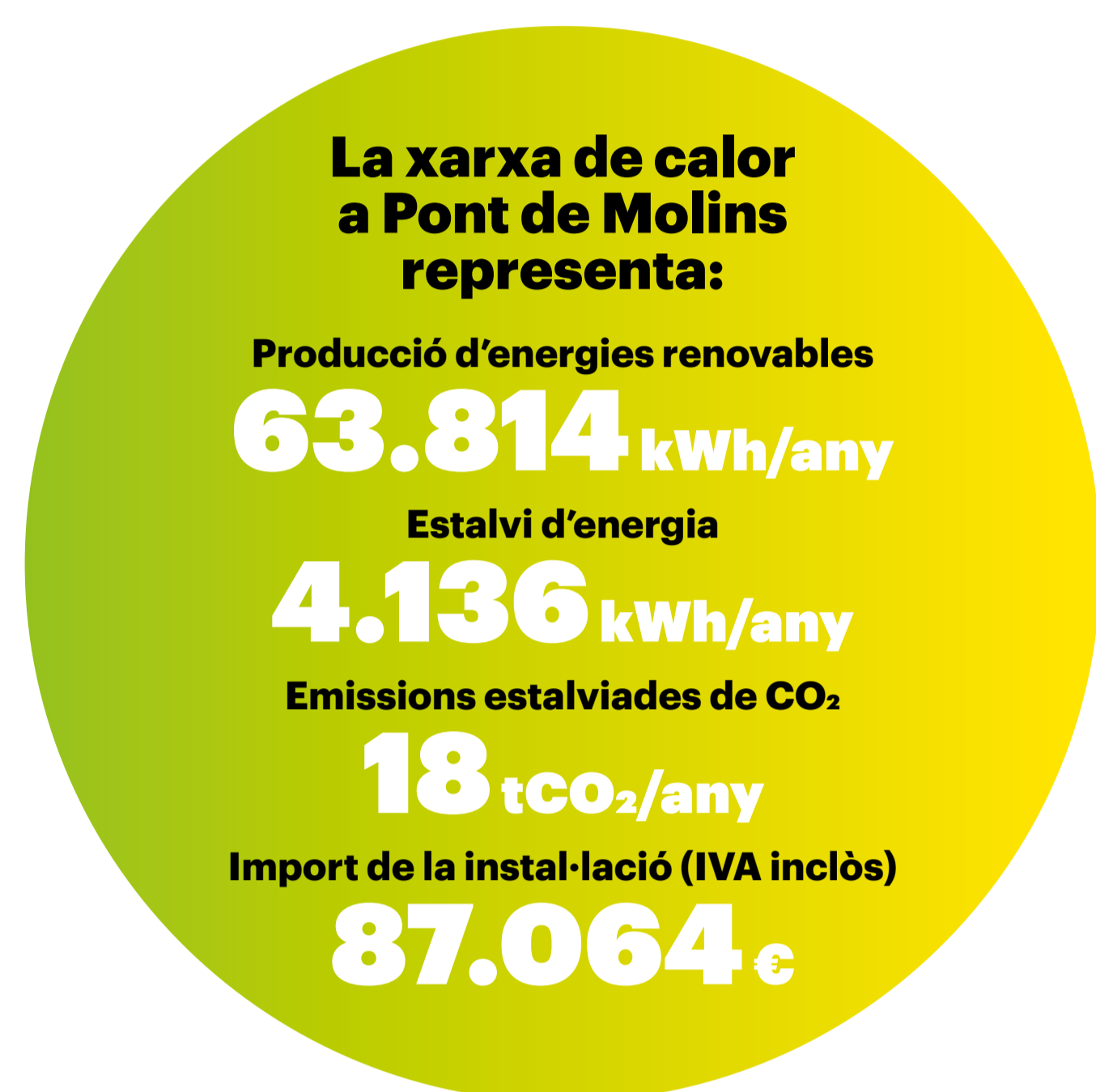
L'Ajuntament de Pont de Molins va signar el Pacte d'Alcaldes el 17 de gener de 2013. El Pla d'Acció per l'Energia Sostenible consta de 36 accions que suposen una reducció de 887,01 t de CO₂ per a l'any 2020 i equivalen a un 22,47% de les emissions del 2005.

Objectiu:
 Disminuir les emissions de CO₂ generades pel consum d'energia a:

- Edificis i equipaments municipals
- Enllumenat públic
- Edificis residencials
- Transport privat
- Sector de residus

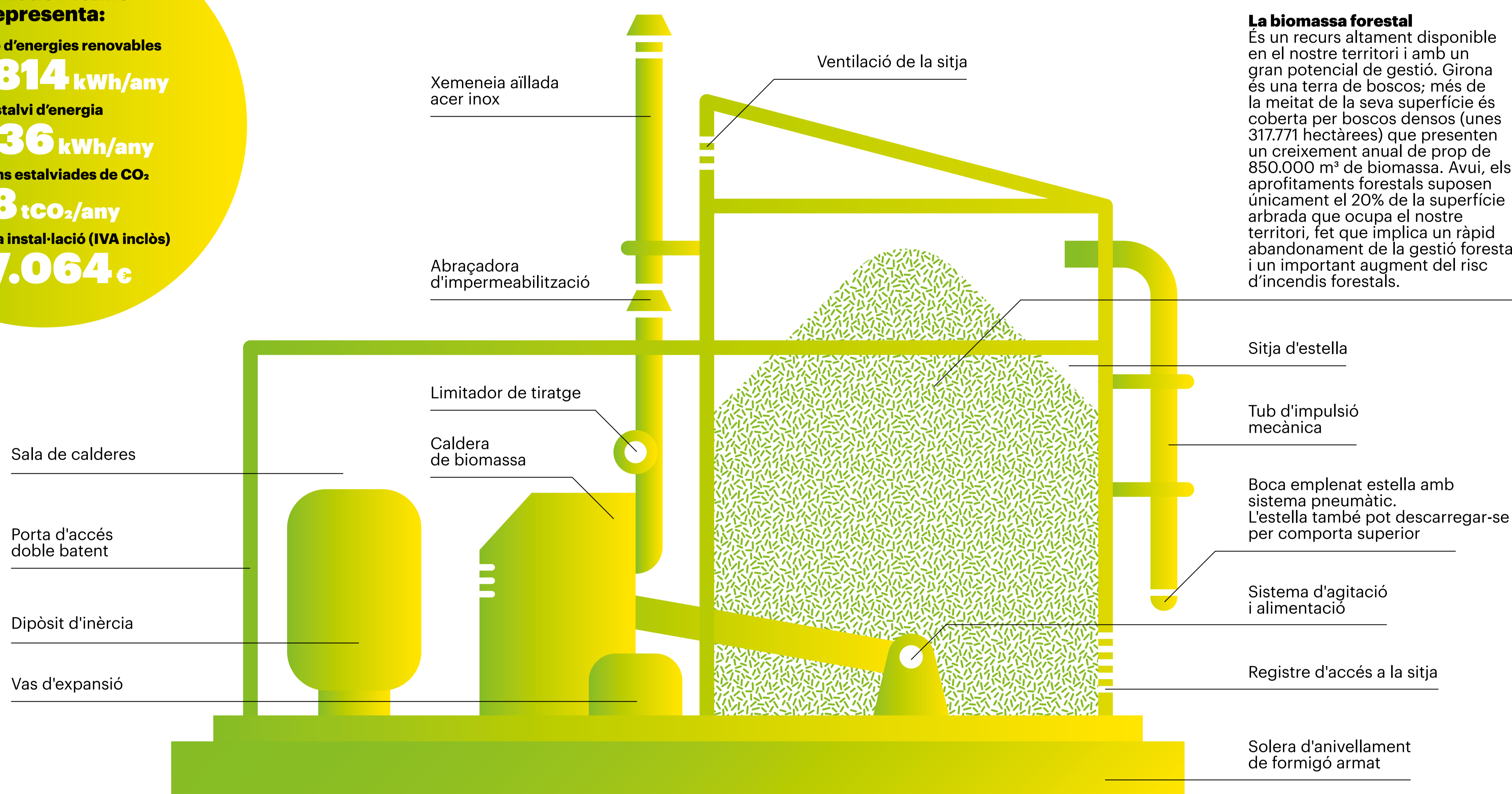
La xarxa de calor

L'Ajuntament ha construït una xarxa de calor que funciona amb biomassa per a cobrir la demanda d'aigua calenta sanitària i de calefacció dels edificis municipals següents:

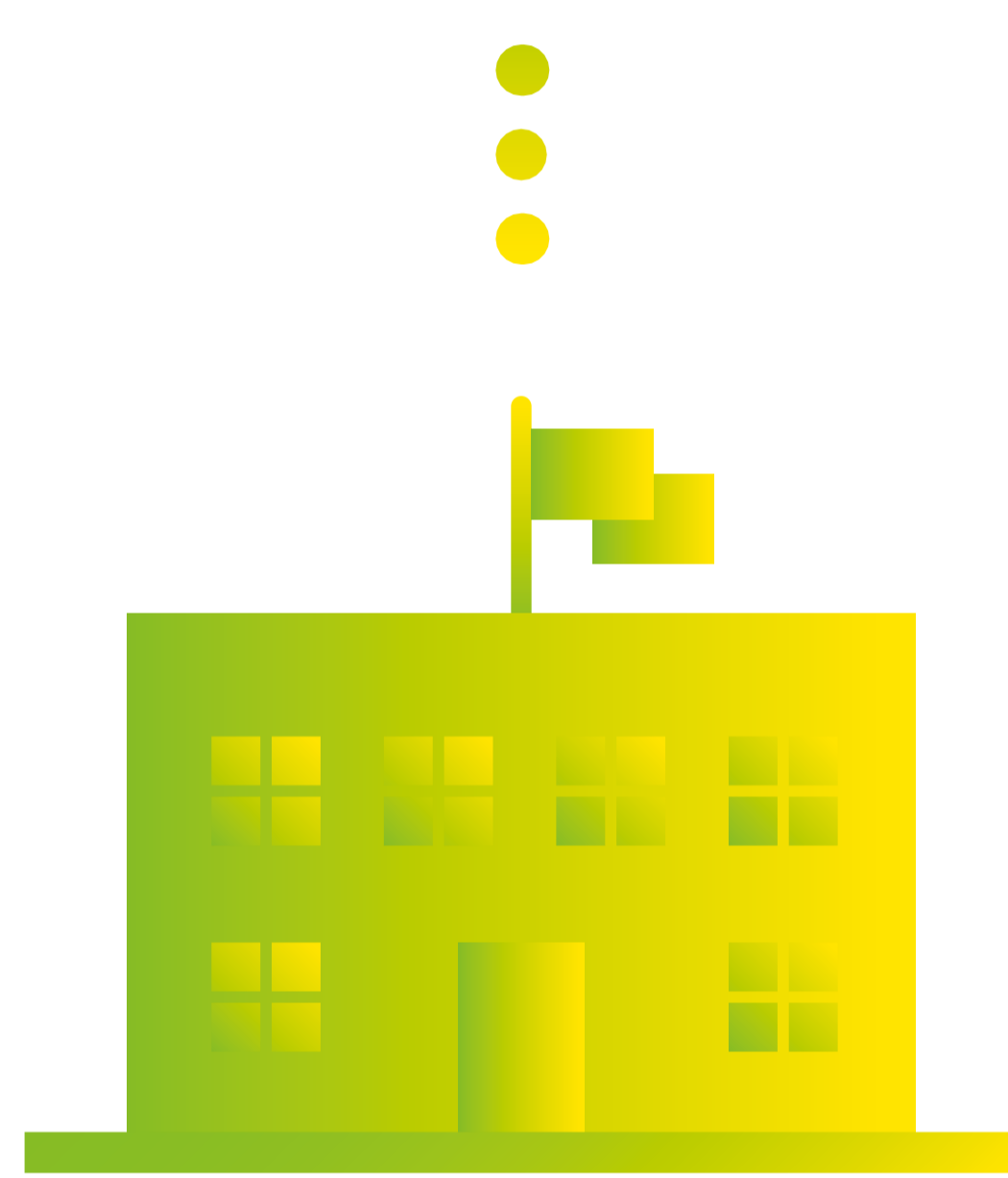


Esquema-típus d'una instal·lació de biomassa

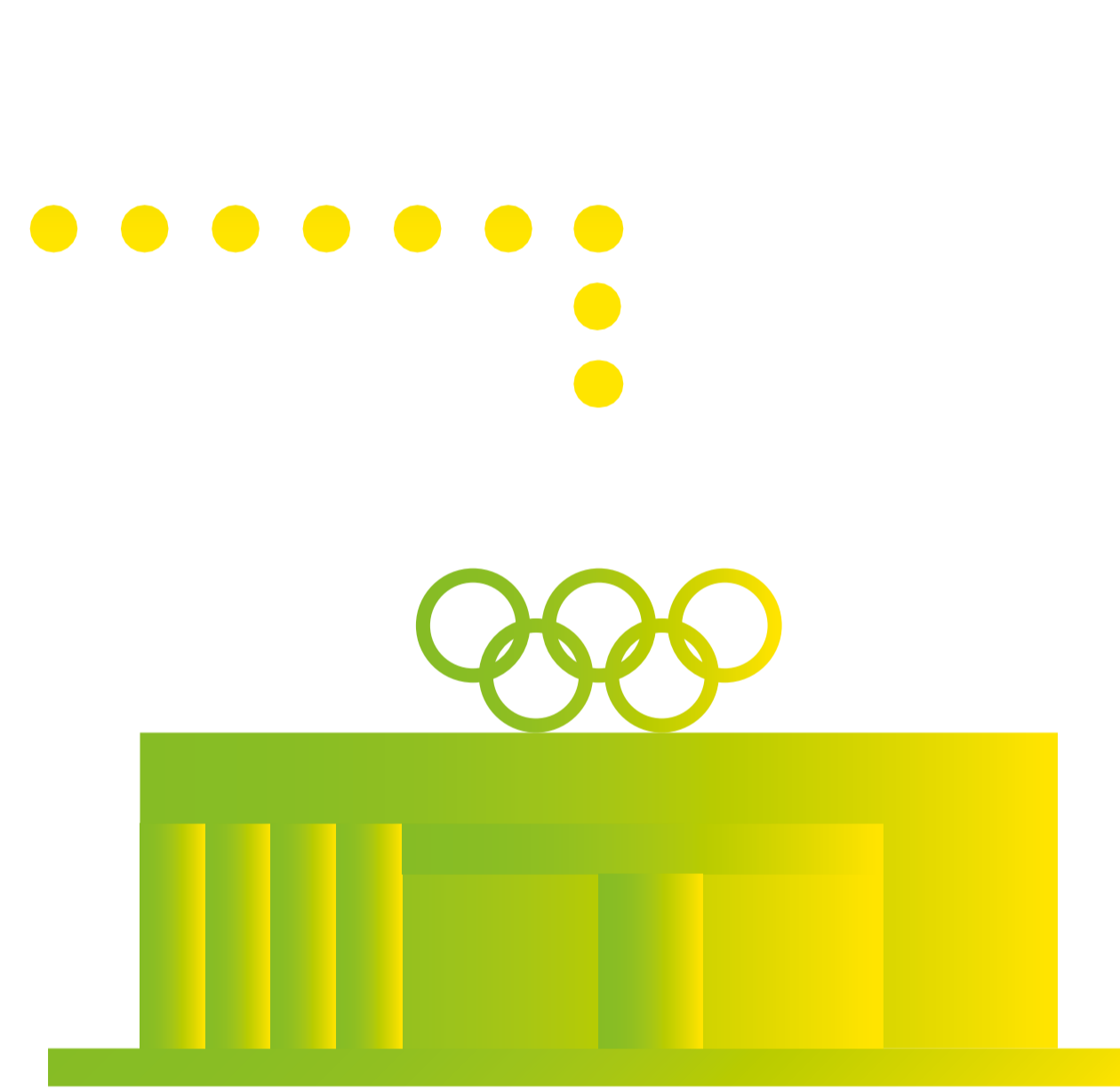
La biomassa forestal
 És un recurs altament disponible en el nostre territori i amb un gran potencial de gestió. Girona és una terra de boscos; més de la meitat de la seva superfície és coberta per boscos densos (unes 317.771 hectàrees) que presenten un creixement anual de prop de 850.000 m³ de biomassa. Avui, els aprofitaments forestals suposen únicament el 20% de la superfície arbrada que ocupa el nostre territori, fet que implica un ràpid abandonament de la gestió forestal i un important augment del risc d'incendis forestals.



Escola



Ajuntament



En un futur, al local polivalent

Els municipis tenim energia per actuar!

Pont de Molins

Xarxa de calor amb biomassa forestal sostenible i local

