

Dades del municipi

Situació: dins la comarca del Baix Empordà, amb els nuclis de Llafranc, Calella, Tamariu i Llofriu.
Superfície: 26 Km²
Altitud: 64 m
Població: 22.880 habitants



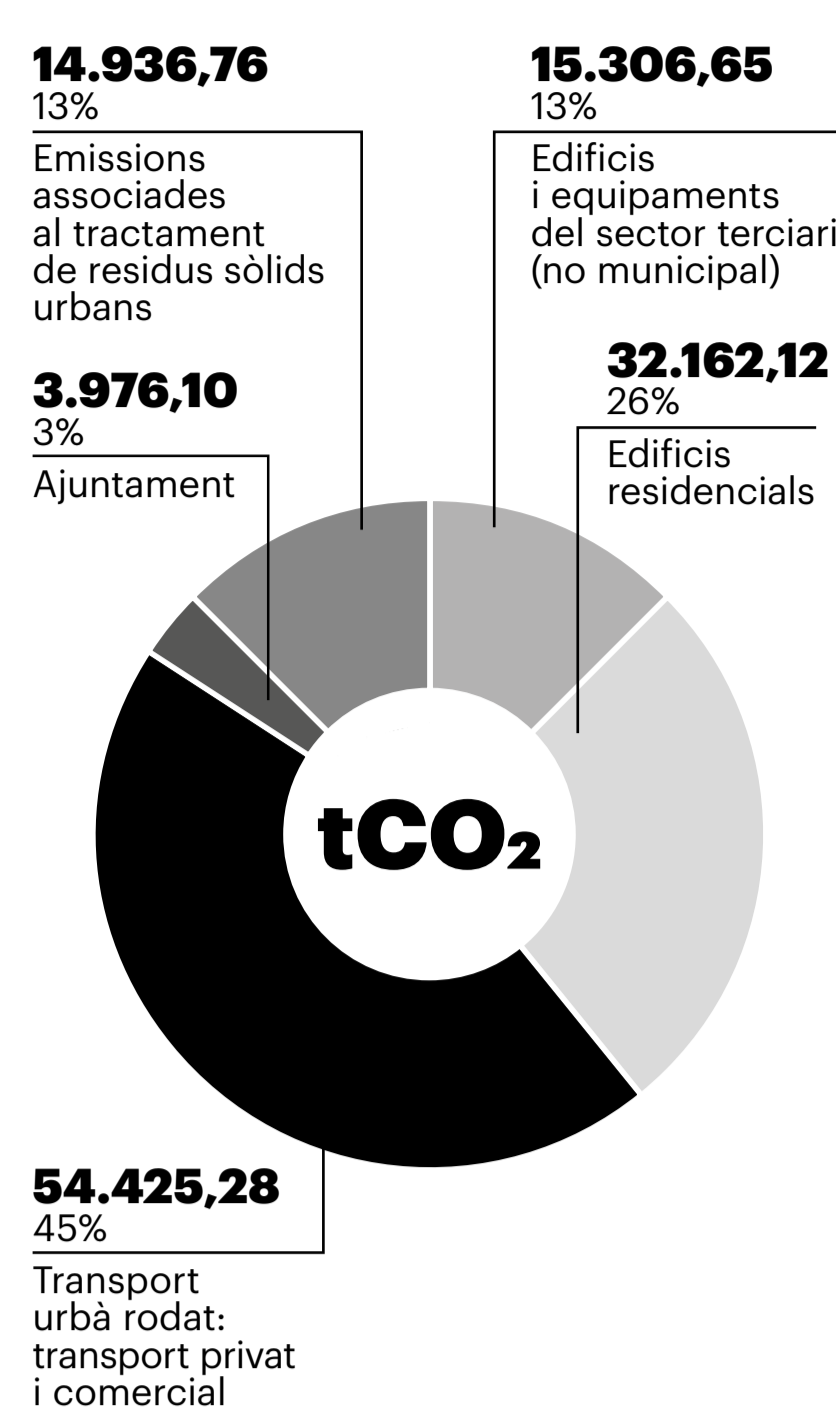
Tones de CO₂ emeses a Palafrugell durant el 2005

Emeses:
120.807 tCO₂
 (el 13,82% de la comarca)

Emissions tCO₂/càpita:



Per sectors:



El PAES de Palafrugell

Palafrugell va signar el Pacte d'Alcaldes el 29 de gener de 2013. El Pla d'Acció per l'Energia Sostenible consta de 62 accions que suposen una reducció de 24.526,05 t de CO₂ per a l'any 2020 i equivalen a un 20,3% de les emissions del 2005.

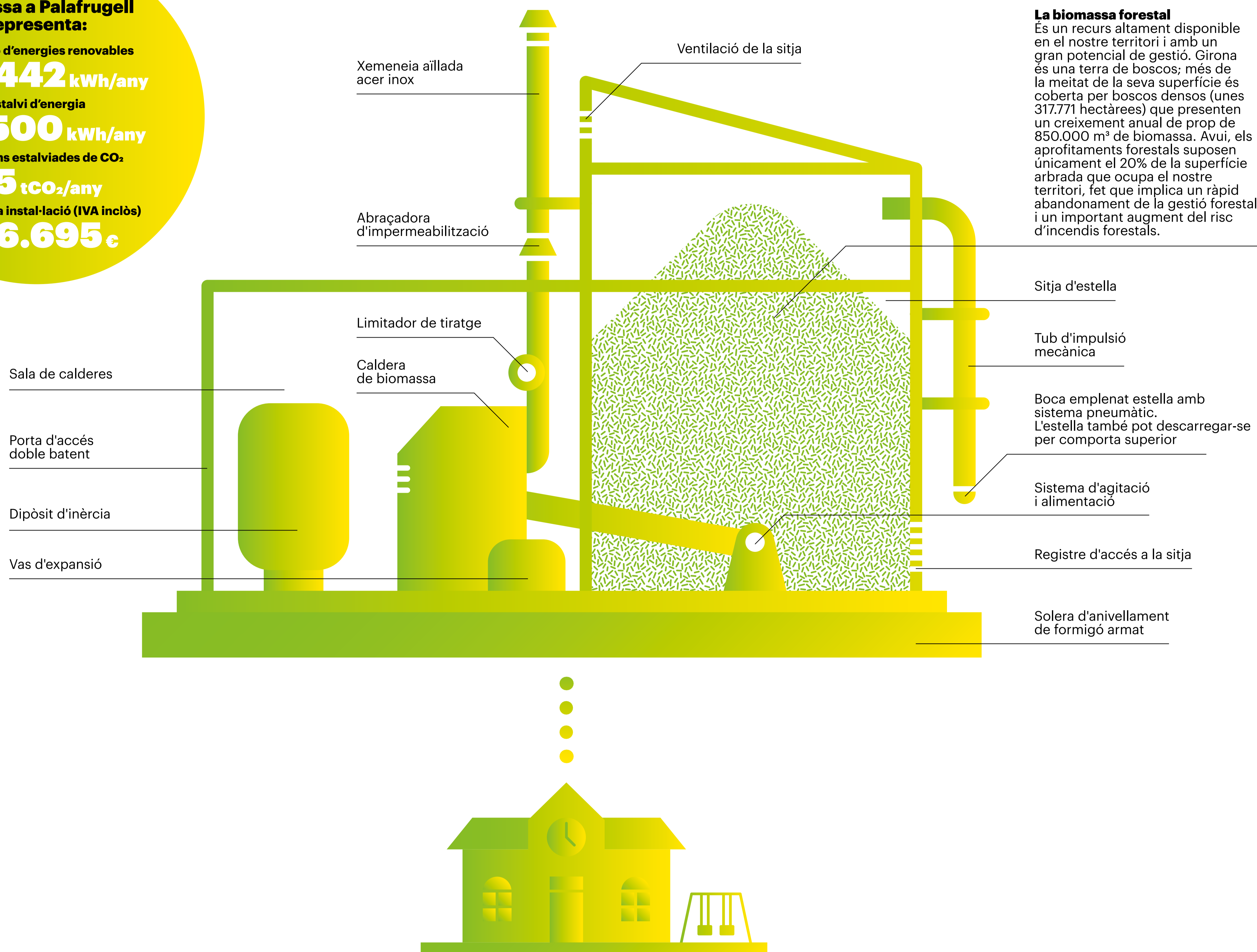
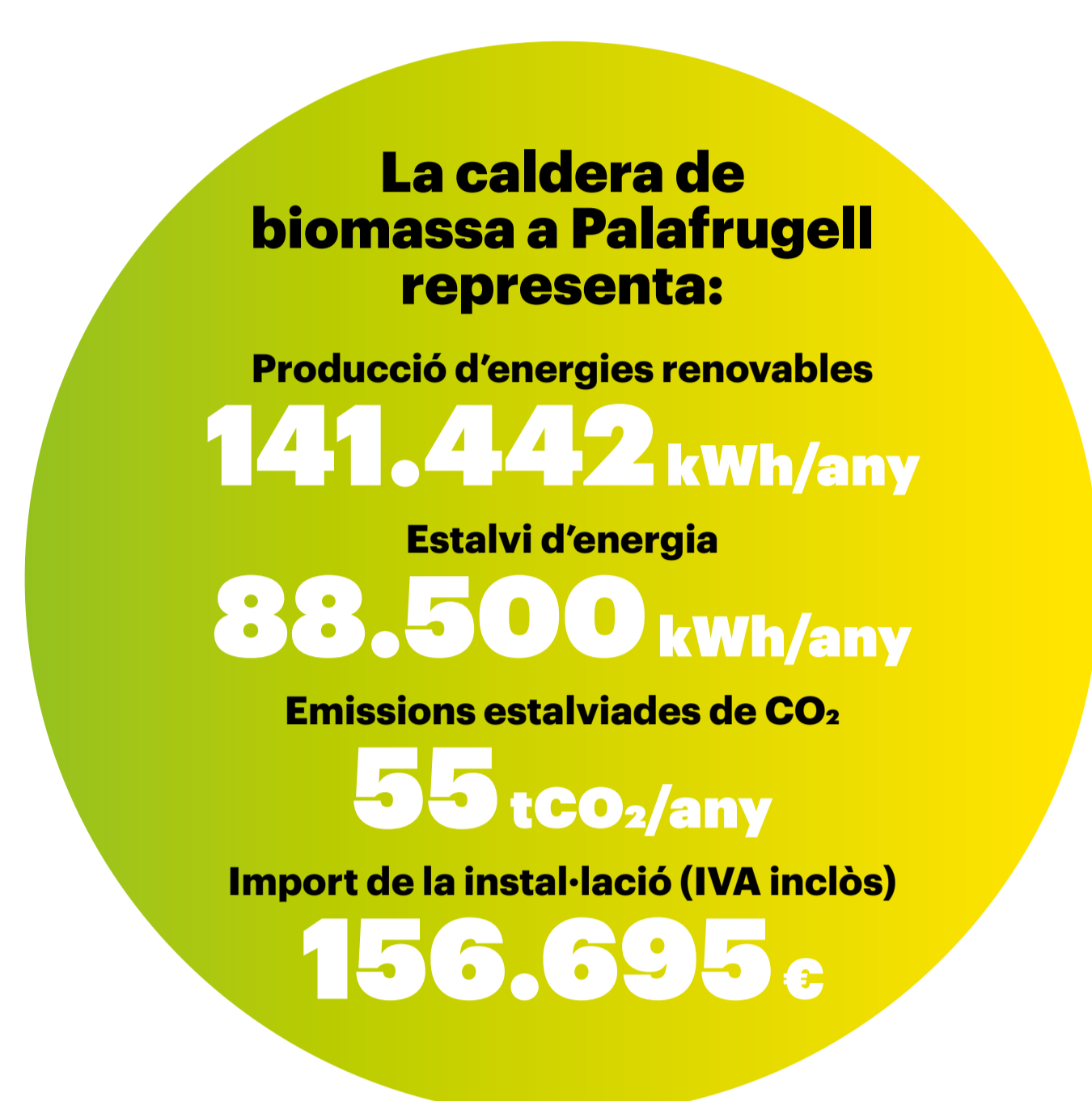
Objectiu:

Disminuir les emissions de CO₂ generades pel consum d'energia a:

- Edificis i equipaments municipals
- Transport de residus
- Sector residencial
- Sector terciari
- Flota municipal
- Parc de vehicles
- Sector de residus

Caldera de biomassa

L'ajuntament ha construït una caldera que funciona amb biomassa per a cobrir la demanda d'aigua calenta sanitària i de calefacció de l'escola



Escola Torres Jonama

Finançament:
Ajuntament i Diputació de Girona

Els municipis tenim energia per actuar!

Palafrugell

Escola Torres Jonama amb caldera de biomassa

