

Dades del municipi

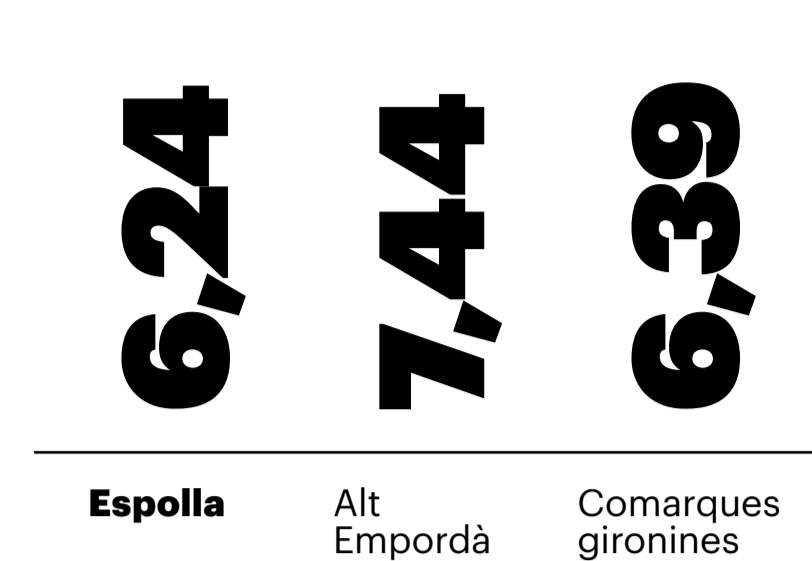
Situació: nord de l'Alt Empordà, a la zona de serra de l'Albera
Superfície: 43,6 Km²
Altitud: 124 m
Població: 417 habitants (2011)



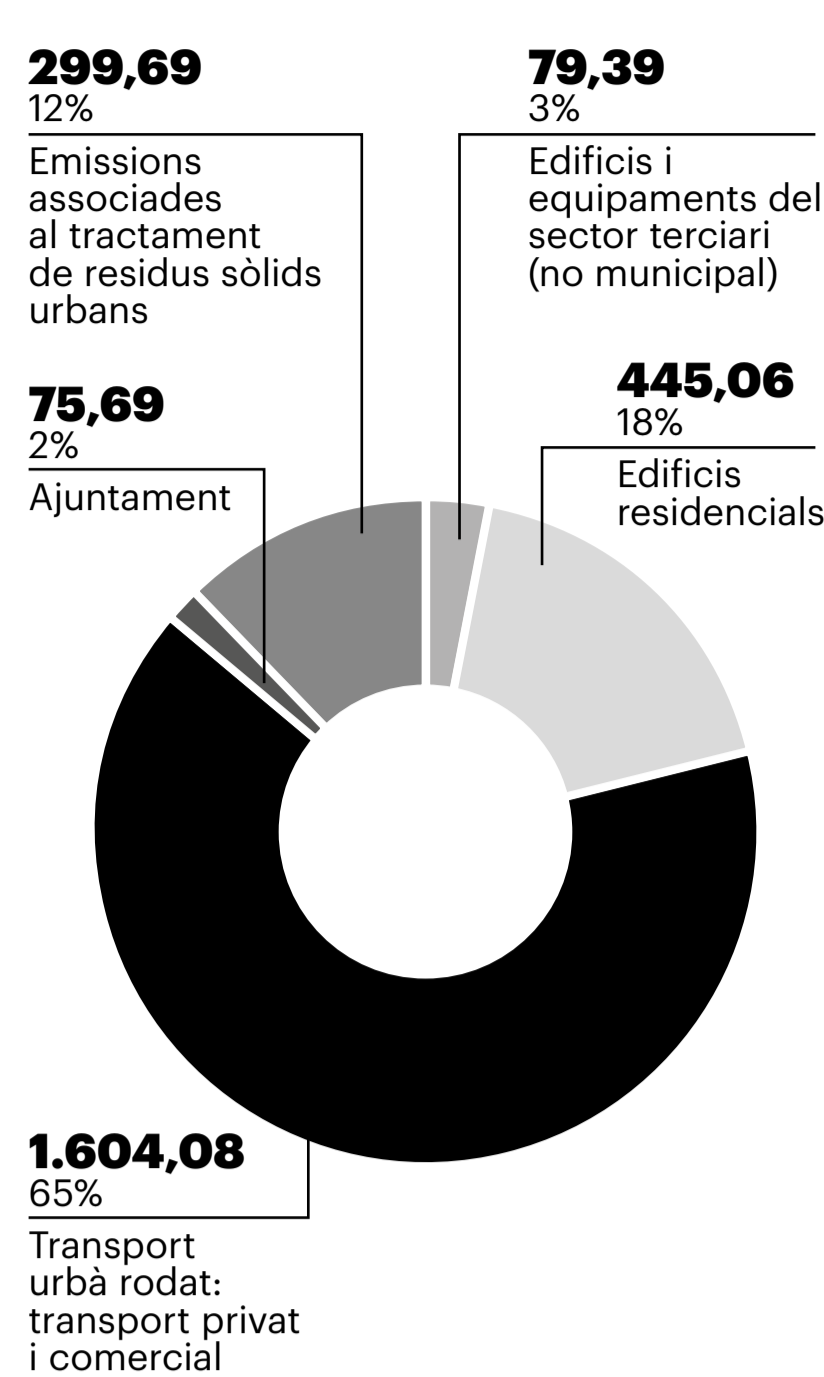
Tones de CO₂ emeses a Espolla durant el 2005

Emeses:
2.465 tCO₂
 (el 0,28% de la comarca)

Emissions tCO₂/càpita:



Per sectors:



El PAES d'Espolla

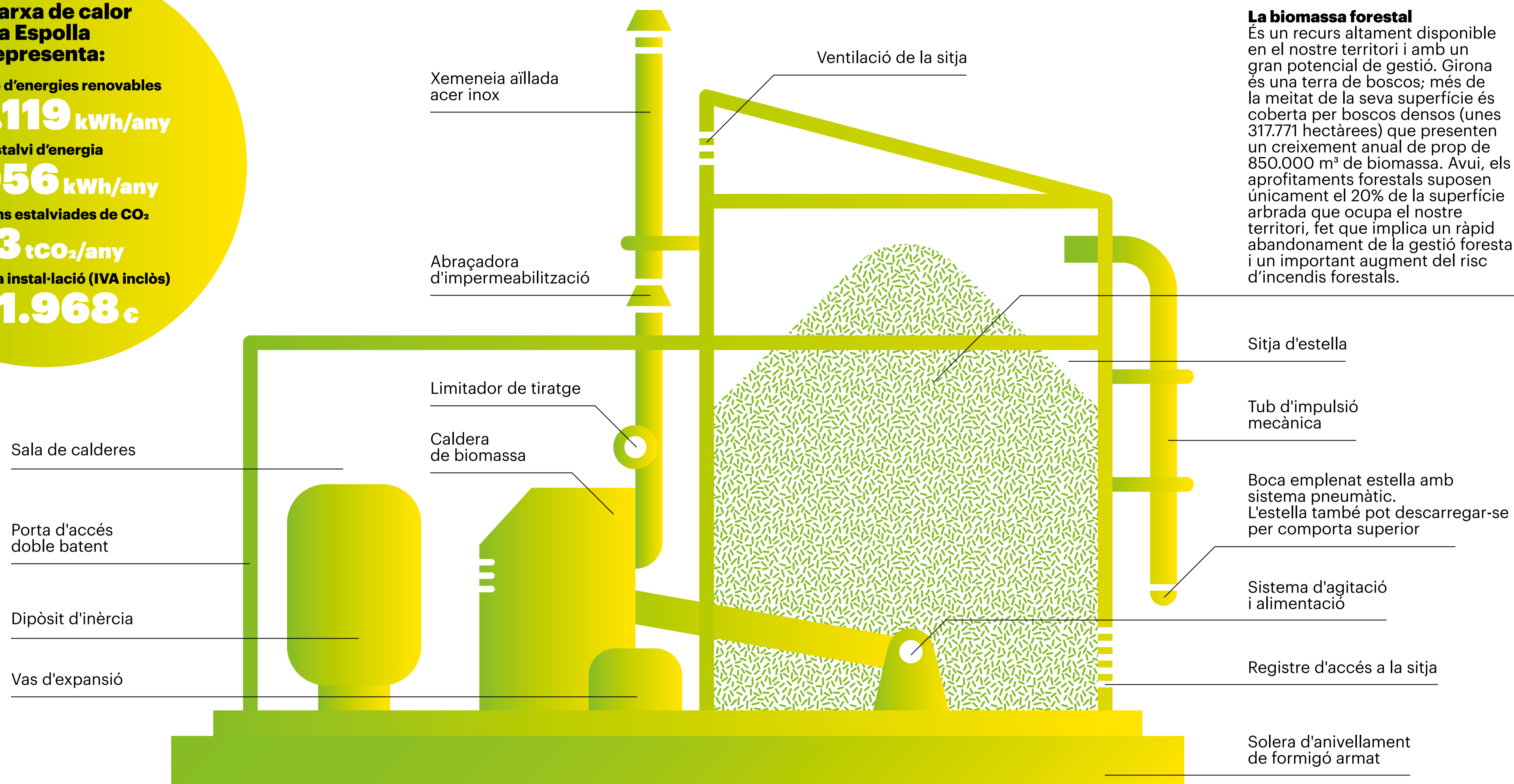
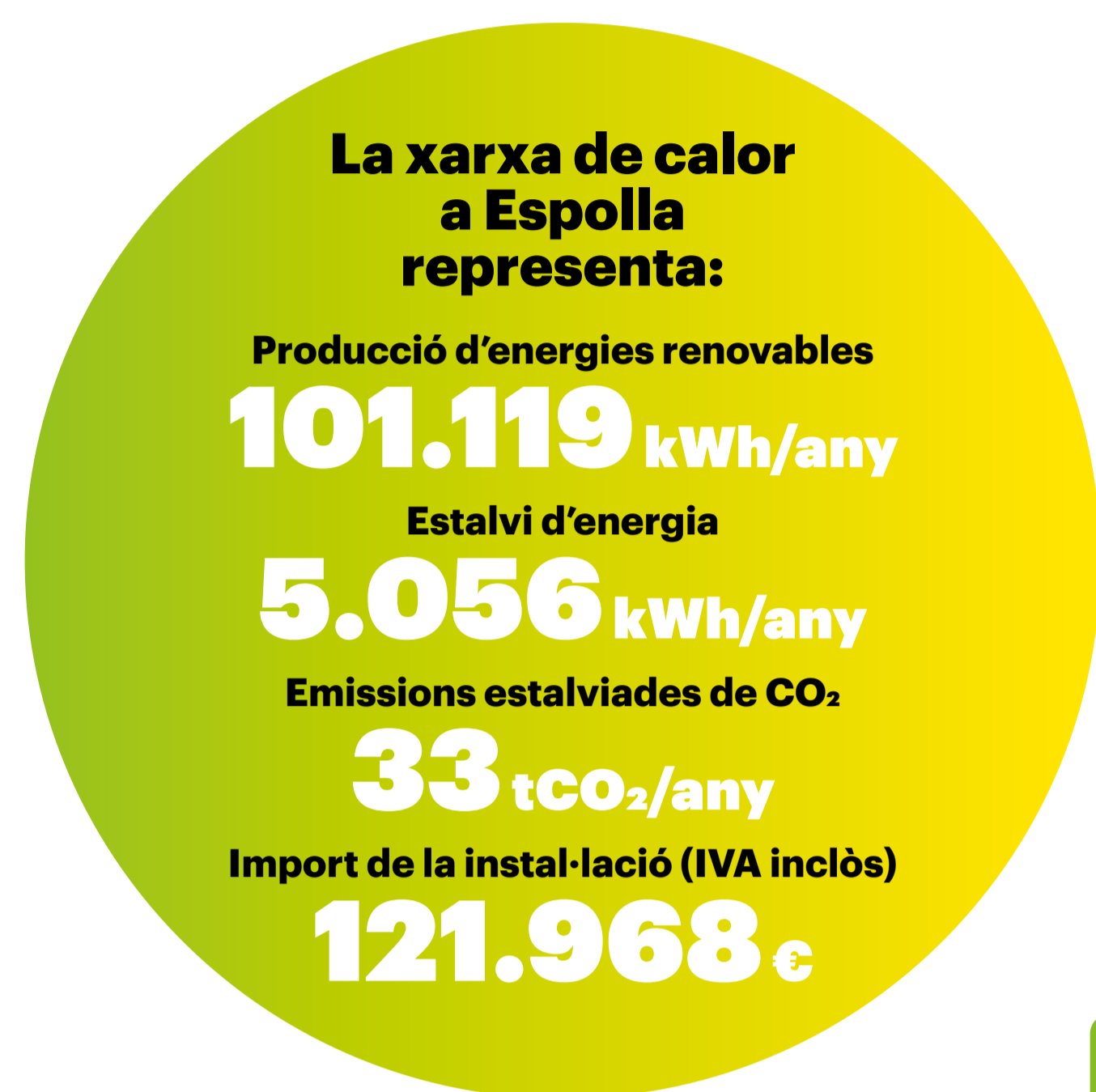
L'Ajuntament d'Espolla va signar el Pacte d'Alcaldes el 23 de febrer de 2012. El Pla d'Acció per l'Energia Sostenible consta de 50 accions planificades que suposen una reducció de 492 t de CO₂ a per l'any 2020 i equivalen a un 20,63% de les emissions del 2005.

Objectiu:

- Disminuir les emissions de CO₂ generades pel consum d'energia a:
- Edificis i equipaments municipals
 - Enllumenat públic
 - Edificis residencials
 - Transport privat
 - Sector de residus

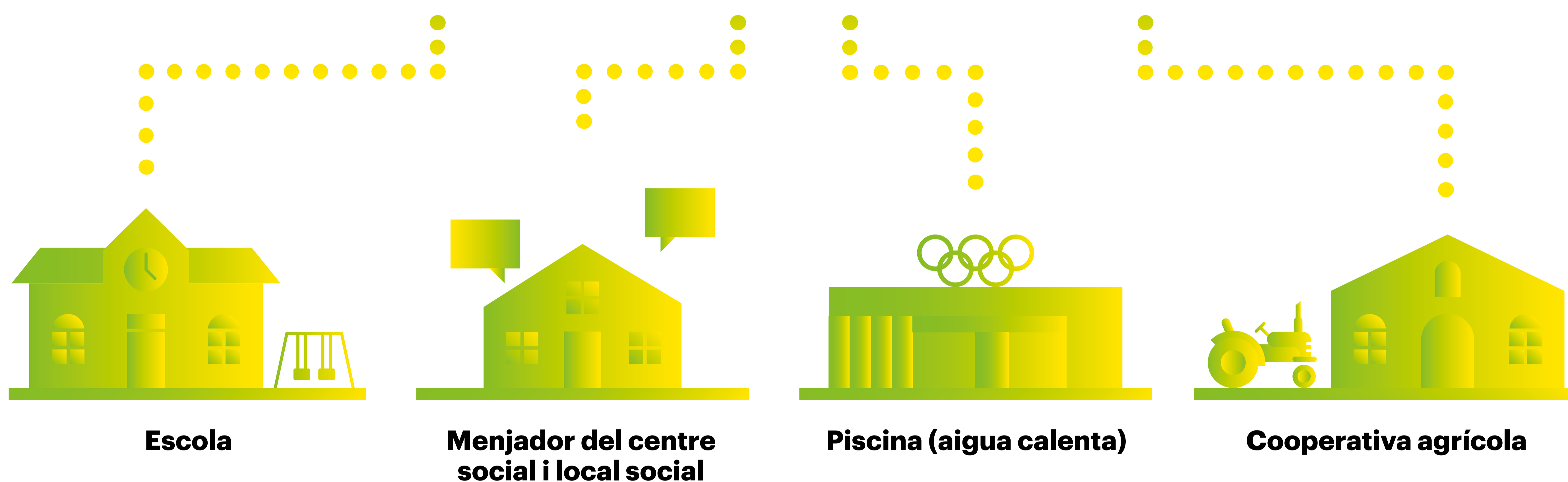
La xarxa de calor

L'Ajuntament ha construït una xarxa de calor que funciona amb biomassa per a cobrir la demanda d'aigua calenta sanitària i de calefacció dels edificis municipals següents:



Esquema-tipus d'una instal·lació de biomassa

La biomassa forestal
 És un recurs altament disponible en el nostre territori i amb un gran potencial de gestió. Girona és una terra de boscos; més de la meitat de la seva superfície és coberta per boscos densos (unes 317.771 hectàrees) que presenten un creixement anual de prop de 850.000 m³ de biomassa. Avui, els aprofitaments forestals suposen únicament el 20% de la superfície arbrada que ocupa el nostre territori, fet que implica un ràpid abandonament de la gestió forestal i un important augment del risc d'incendis forestals.



Finançament:
Ajuntament i Diputació de Girona

Els municipis tenim energia per actuar! Espolla

Escola, local social, piscina ACS i cooperativa amb caldera de biomassa

