

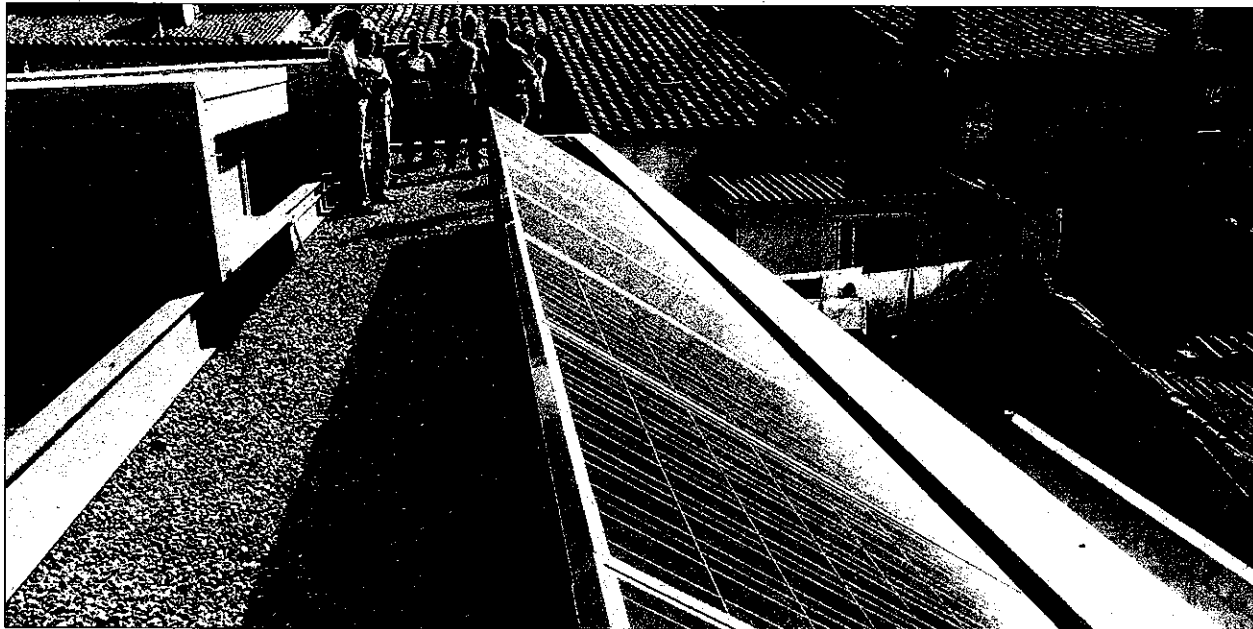
MEDI AMBIENT

Els ajuntaments compleixen el programa de les Agenda 21

■ Un estudi analitza deu municipis gironins i el grau d'execució del pla, que supera el 50%

Oriol Mas
GIRONA

El 1998 es van començar a impulsar els PALS (pla d'acció local cap a la sostenibilitat) i les Agenda 21, uns processos promoguts des de la Unió Europea per fomentar els criteris mediambientals a les administracions locals. La Diputació va crear el Cilma (Consell d'Iniciatives Locals per al Medi Ambient) per ajudar els ajuntaments en aquest camí,



La instal·lació de plaques solars als edificis públics, com aquest de Girona, forma part de moltes Agenda 21 ■ o.m.

mitjançant assessorament i ajudes econòmiques. A hores d'ara, els municipis gironins que es-

tan desenvolupant la seva Agenda 21, o estan en fase de redactar-la, ja s'acosta al 90%. Per això al Cilma els esforços se centren ara a comprovar quin grau d'acompliment està tenint aquest procés, i si els ajuntaments estan duent a terme les accions proposades.

Segons un estudi, que analitza deu municipis, els resultats són positius. En concret, s'han comprovat els casos de pobles i ciutats que van ser dels primers a implantar el procés: Girona, Roses, Arbúcies, Vilafant, Palafrugell, Banyoles, la Bisbal d'Empordà, Sils, Castellfollit de la Roca i Sarrià de Ter. Entre aquestes deu localitats, s'havien previst 1.287 accions, de les quals ja se n'han realitzat 971. Per tant, un 75% de les mesures previstes s'han portat a terme o, com a mínim, ja s'han iniciat. Tal

La xifra

87

per cent de municipis gironins tenien aprovat el seu pla d'acció local cap a la sostenibilitat a finals de l'any passat.

com destaquen els redactors de l'informe, moltes d'aquestes iniciatives s'han incorporat al programa de govern, i majoritàriament han estat desenvolupades per les àrees de Medi Ambient. Si bé afirmen que això impedeix traçar projectes més generals, sostenen que a canvi es guanya efectivitat. I la importància del municipi tampoc no influeix ni en el número d'accions previstes ni en el grau d'acompliment. Palafrugell és on s'han previst més accions (253) i Cas-

tellfollit, el que menys (252). Girona tenia la quantitat d'accions iniciades més elevada (116 de les 126 previstes, o sigui, un 92%). Darrere seu hi ha la Bisbal d'Empordà amb un 86%, Banyoles (83%) i Sarrià de Ter (82%). A la cua hi trobem Vilafant (55%), i tot seguit Arbúcies i Castellfollit de la Roca (un 68% i un 69% respectivament).

Els plans d'acció i les Agenda 21 estan influenciats per les característiques i l'economia de cada indret, tot i que hi ha elements com ara l'eficiència energètica i la millora de la mobilitat que són constants. De fet, aquests àmbits, però també altres, com la protecció de l'entorn, la reducció i reciclatge de residus i el foment de la participació ciutadana, tenen l'índex més alt de mesures ja realitzades en tots els municipis. ■

Nou sistema de seguiment per als municipis

El Cilma ha posat a disposició dels ajuntaments un nou sistema de seguiment perquè puguin comprovar el grau d'acompliment de les seves Agenda 21 i el d'implantació dels plans d'acció locals per a la sostenibilitat. Aquest sistema, elaborat per l'associació Factoria de la Sostenibilitat, conté 71 indicadors que cada ajuntament ha d'omplir per veure com estan resul-

tant les accions. Entre els indicadors hi ha, per exemple, les característiques del municipi i el territori (usos del sòl, perspectives de creixement, etc.); la mobilitat (nivell de transport públic i carils bici), i de l'àmbit socioeconòmic i de consum de recursos, que inclouen temes com ara les característiques de la població, el consum d'aigua, el pressupost muni-

cipal i la gestió dels residus. D'aquesta manera, cada ajuntament pot tenir la seva radiografia sobre el municipi, i detectar els punts on s'ha de tenir una incidència més alta. Per elaborar els indicadors, la Factoria de la Sostenibilitat va fer entrevistes a responsables municipals i va analitzar a fons les Agenda 21 i el seu compliment en deu dels municipis de la demarcació.