

---

# LA RECOLLIDA DE L'ESPORGA

# La recollida de l'esporga

---

- Contenedors
  - En les àrees d'aportació
  - En punts estratègics
- Sacs de l'esporga
  - Recollida incorporada en les recollides selectives
  - Recollida concertada
- Deixalleria

# La recollida de l'esporga

## Contenidors

- En les àrees d'aportació
  - Major proximitat al ciutadà
  - Recollida més costosa
  - Manca de control → major presència d'impropis que porta a porta
- En punts estratègics
  - Zones més aïllades
  - Recollida més econòmica que l'anterior
  - Manca de control → major presència d'impropis que porta a porta

# La recollida de l'esporga

## Sacs d'esporga

- Recollida incorporada en les recollides selectives
  - Esporga petita es recull dins el circuit de la brossa orgànica porta a porta
  - Branques i troncs grans es porten directament a la deixalleria

### Avantatges

- Més facilitats al ciutadà
- Major freqüència de buidat
- Major control de la qualitat

# La recollida de l'esporga

## Sacs d'esporga

- Recollida concertada
  - Sacs d'un o mig metre cúbic.
  - Sacs de compra o sistema de préstec i devolució.
  - Dia de recollida estipulat: setmanal, mensual.

### Avantatges

- Més facilitats al ciutadà: el sac es pot recollir a dins el jardí
- Control de la qualitat
- Necessitats de camió ploma

# La recollida de l'esporga

## Sacs d'esporga

- Recollida concertada
  - Sacs d'un o mig metre cúbic.
  - Sacs de compra o sistema de préstec i devolució.
  - Dia de recollida estipulat: setmanal, mensual.

### Inconvenients

- En recollida porta a porta presència esporga en àrees d'emergència.
- Esporga barrejada amb la brossa orgànica.



## Restes vegetals de mida petita

Gespa      Branques petites      Fulles      Males herbes

### Com ho hem de fer?

- Deixeu la saca amb les restes vegetals davant la porta de casa. Un cop buida, us la hi tornarem a deixar davant la porta.
- La recollida de restes vegetals (amb la saca) es farà el mateix dia i hora (vegeu el calendari) que la recollida de les restes de menjar (al cubell). Traieu la saca al costat del cubell.
- No llenceu restes de menjar dins la saca per a les restes vegetals.
- Els qui no tingueu saca, podeu barrejar les restes vegetals de petites dimensions amb les restes de menjar dins el cubell marró.
- No espereu que la saca sigui plena del tot. La recollida és manual; penseu en els operaris!
- Límit màxim: dues saques per dia de recollida.

L'esporga recollida al carrer es porta, conjuntament amb les restes de menjar, a la planta a la planta de compostatge de Cabriels (Suari).
   
 A la planta de compostatge, l'acció dels microorganismes sobre els residus orgànics pe (clausura d'abocadors, regeneració de talussos, de pedreres, etc.).

## Restes vegetals de mida gran



Branques mitjanes i grans



Troncs



DEIXALLERIA

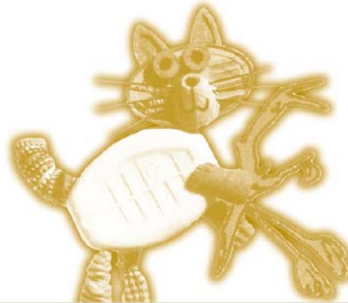
- Els troncs i les branques mitjanes i grans els heu de portar directament a la deixalleria, no ho podeu treure al carrer. Per a això, també podeu utilitzar les saques verdes.
- L'esporga que es porti amb la saca ha de ser neta de plàstics i altres residus que no siguin restes vegetals.

ta de compostatge de Montcada i Reixac (ECOPARC). I l'esporga de la deixalleria es porta

met obtenir compost, un adob excel·lent, útil per a l'agricultura, la jardineria i l'obra pública



# *Servei gratuït* **de recollida d'esporga a domicili**



***A partir d'aquest any, el servei de recollida d'esporga a domicili es portarà a terme durant tot l'any. Us en recordem el funcionament:***

- En primer lloc s'ha d'anar a la Deixalleria de Castellbisbal a recollir sacs d'1m<sup>3</sup>; haureu de deixar una fiança de 6 EUR per cada sac (aquesta fiança es retornarà un cop torneu el/s sac/s).
- El sac, l'haureu de deixar **dins de la vostra parcel·la** de manera que el camió-grua el pugui recollir.
- Un cop estiguin els sacs plens d'esporga s'ha de trucar a la Deixalleria i us els vindran a recollir a casa. A la Deixalleria us retornaran l'import total de la vostra fiança.
- Com a màxim es poden utilitzar 5 sacs a la vegada, i no es poden recollir més sacs fins que no s'hagin retornat tots els anteriors.

**HORARI DE LA DEIXALLERIA:** Dilluns a dissabte: de 10.30 h a 14 h  
de 17 h a 20 h  
**Tel: 93 771 17 45** Diumenges: matí de 10 h a 14 h

AJUNTAMENT  CASTELLBISBAL